

# FENDT

## Die Fendt Welt



## It's Fendt.

Weil wir Landwirtschaft verstehen.



# Inhalt

04-09	It's Fendt	78-79	Mähdrescher
10-11	Smart Farming	80-81	E-Serie
12-13	Task Manager	82-83	L-Serie / C-Serie
14-15	TIM ready / Fendt TI Headland	84-87	IDEAL
16-17	e100		
		88-89	Pressen
18-19	Applikationstechnik	90-91	Quaderballenpressen
20-21	Rogator 300	92-93	Squadra
22-23	Rogator 600	94-95	Rotana 130 F
		96-97	Rotana 130 F Combi
24-25	Traktoren	98-99	Rotana 160 V/160 V XTRA/ 180 V/180 V XTRA
26-27	200 V/F/P Vario	100-101	Rotana 160 V Combi
28-29	200 Vario	102-103	Collector
30-31	300 Vario		
32-33	314 Vario	104-105	Feldhäcksler
34-35	500 Vario	106-109	Katana 650
36-37	700 Vario		
38-39	800 Vario	110-111	Service / Dienstleistungen
40-43	900 Vario	112-113	Fendt Certified
44-45	1000 Vario	114-115	Fendt Care
		116-117	Finance
46-47	Logistik	118-119	Unternehmen
48-51	Cargo	120-125	Standorte
		126-127	FAQs
52-53	Raupen		
54-55	900 Vario MT		
56-57	1100 MT		
58-59	Futtererntetechnik		
60-61	Cutter		
62-65	Slicer		
66-67	Booster		
68-69	Twister		
70-71	Lotus		
72-73	Former		
74-77	Tigo		

It's Fendt.



## It's Fendt. Weil wir Landwirtschaft verstehen.

Fendt war nie internationaler und ist heute über Europa hinaus in Märkten wie Nordamerika, Südafrika, Afrika, Australien und Neuseeland präsent. Fendt bietet ein nahezu komplettes Produktprogramm für professionelle und moderne Landwirte weltweit. Passend zu Traktoren, Selbstfahrrn, Anbaugeräten, Services und neuen innovativen digitalen Lösungen benötigt Fendt einen moderneren, kürzeren Claim. Aus "Wer Fendt fährt, führt!" wird: It's Fendt.



# Eine Reise durch die Geschichte der Marke Fendt.

Der Anspruch an unsere Marke entspringt unseren ureigenen Werten. Seit 90 Jahren geht es im Kern um eine Passion für Landwirtschaft, mit der wir alle Herausforderungen annehmen, um die besten Maschinen, Produkte und Services für Landwirte zu entwickeln. Als verlässlicher Partner ermöglichen wir Kunden weltweit, mit derselben Leidenschaft exzellente Qualität bei maximaler Effizienz zu produzieren. Immer im Einklang mit der Natur, denn sie ist unser Lebensraum und sichert unsere Existenz. Mit starkem Bewusstsein für unsere Herkunft nehmen wir das Bewährte mit in die Zukunft.

Wir wachsen gemeinsam über unsere Grenzen hinaus, erschließen neue Felder und bleiben zugleich ganz nah an der Seite unserer Landwirte und Lohnunternehmer. Wir wagen stets das Neue, um den gestiegenen Anforderungen an den modernen Landwirt nicht nur gerecht zu werden, sondern seine Erwartungen zu übertreffen. Wenn wir zusammen alles gegeben haben, damit unsere Kunden alles geben können, dann ist nicht nur alles gut, dann ist es Fendt. Oder noch besser:

**It's Fendt.**

Vater Johann-Georg Fendt und Sohn Hermann Fendt entwickelten die ersten Fendt-Traktoren. Erste Marketingmaßnahme: dem Kind den richtigen Namen geben. Doch der kam nicht von den Erfindern, sondern vom befreundeten Landwirt und Brauereibesitzer Franz-Josef Sailer. Ganz logisch: Die Feldarbeit machte statt des damals noch üblichen Pferds eine Maschine, die nicht mit Hafer, sondern mit Diesel gefüttert wurde. Der Name Fendt Dieselross war geboren.

*Der Name Fendt Dieselross war geboren.*



1930



Fendt hat schon immer gerne mit soliden Testergebnissen geworben, statt nur mit markigen Worten. Als Beispiel eine Anzeige von 1968: „Das beste Werturteil: Als einziger Allrad-Schlepper wurde der Farmer 4S von der DLG geprüft und anerkannt.“

1960



1950

Fendt wird mit den Dieselrössern und den Fendt Geräteträgern eine bekannte Marke. Zunächst in Bayern und später im ganzen deutschsprachigen Raum. In vielen Heiratsanzeigen suchten damals junge Damen mit dem Attribut "Fendt-Arbeiter bevorzugt." 1958 stellte man den Fendt Favorit mit neuer, schnittiger Motorhaube vor, die sogenannte "ff-Reihe". Dazu wurde der Slogan „Wer Fendt fährt, führt“ erstmals ausgerufen.

Fendt bietet diverse Maschinen an: Von den bekannten Traktoren der Fendt Farmer- und Favorit-Baureihen, über Geländestapler und Pistenraupen, bis zur ersten selbst-fahrenden Futtererntemaschine Agrobil. Auf der Kölner DLG-Ausstellung, Vorgängerin der heutigen Agritechnica, warb man mit dem Slogan „Mit Fendt sicher in die Zukunft“.



1970



1999

Seit der Saison 1999 sind sie auf den Feldern unterwegs: die Fendt Mähdrescher der Baureihen 5220 bis 6330. Anfangs gab es 5- und 6-Schüttlermodelle zwischen 220 und 330 PS. Neben einer geräumigen und komfortablen Kabine punktet die Mähdrescher mit einem modernen, elektronischen Diagnosesystem um Standzeiten zu minimieren.



2000

*Fendt 936 Vario als "Black Beauty".*

2005 stellte Fendt als Blickfang den brandneuen Fendt 936 als „Black Beauty“ auf die Agritechnica. Die Aufmerksamkeit der Besucher war ihnen damit sicher. Ein Jahr später war der Startschuss für die Serienproduktion der neuen Fendt-Großtraktoren inklusive der „Design Line“ Sonderlackierung, also verschiedene Farben inkl. verchromter Haube und verchromtem Auspuff. Das ist Premiumqualität.



1995

Auf der Weltleitmesse Agritechnica 1995 in Hannover war die Weltpremiere für den neuen Fendt Großschlepper Fendt Favorit 926 Vario. Der Start der äußerst erfolgreichen Markteinführung des neuen stufenlosen Fendt Variogetriebes. 1997 übernahm der US-Landtechnikkonzern AGCO den traditionsreichen Allgäuer Traktorenhersteller Xaver Fendt & Co., Marktoberdorf.

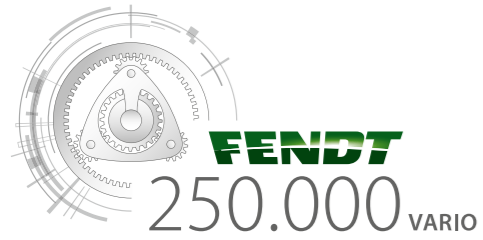
*Markteinführung des neuen stufenlosen Fendt Variogetriebes.*



2010

Auf dem großen Fendt Feldtag 2010 in Wadenbrunn wurde er erstmals der Öffentlichkeit vorgestellt: der selbstfahrende Feldhäcksler Fendt Katana. Auf der Agritechnica 2012 folgte dann der offizielle Startschuss für die Markteinführung. Als echter Fendt begeisterte der Katana 65 die ersten Testfahrer in der Saison 2011 mit Komfort, Effizienz und Leistung. Die Entwicklung geht immer weiter: Auf der Agritechnica 2019 wird der Katana 650 mit dem komplett neuen Gutfluss CropFlow 2.0 und neuen R- und RS-Crackern vorgestellt.





Die Erfolgsgeschichte des 1995 eingeführten Variogetriebes dauert an. 2016 feierte man das 250.000ste Variogetriebe. Seit 2009 fahren vom Schmalspurschlepper bis zum Großtraktor alle Baureihen aus dem Hause Fendt stufenlos. Im Großtraktor Fendt 1000 Vario wurde der stufenlose Fahrtrieb für die Landwirtschaft des 21. Jahrhunderts fortgeschrieben: Fendt VarioDrive heißt die neueste Getriebeentwicklung, die zusätzlich eine permanente variable Allradfunktion vorhält.

*Als erster Hersteller entwickelt Fendt 1995 einen stufenlos-leistungsverzweigten Fahrtrieb. Heute fährt jeder Fendt bis über 500 PS stufenlos!*

2016



2016

Im Jahr 2016 bekam Fendt eine neue Farbe. Das Fendt Nature Green leuchtete fortan von allen Fendt-Maschinen. Das neue Fendt-Grün setzt sich aus den gleichen Farbpigmenten wie das bisherige Grün zusammen. Durch eine neue Mischung verändert sich der Ausdruck.

*Das Fendt Produktprogramm wächst weiter!*



2017

Zur Agritechnica 2017 besetzt Fendt erstmals das Marktsegment Raupentraktoren im oberen Leistungsbereich von 380 – 646 PS. Mit den Raupentraktoren Fendt 900 Vario MT und Fendt 1100 MT bietet Fendt jetzt auch oberhalb von 500 PS leistungsstarke Zugmaschinen für professionelle Landwirte an, die maximale Leistung benötigen und dabei auf Bodenschonung Wert legen.



2017

Fendt setzt seinen Wachstumskurs konsequent fort und bietet jetzt auch angehängte und selbstfahrende Pflanzenschutzspritzen an. Beide Modellreihen wurden in Europa entwickelt und werden seit 2018 im AGCO-Werk Hohenmölsen gebaut, aus dem auch der Fendt Feldhäcksler Katana kommt.



2017

Um die Futtererntetechnik zu komplettieren, fehlten noch Ladewagen und Rundballenpressen im Fendt-Programm. Seit 2017 nehmen diesen Platz die Fendt Tigo und Fendt Rotana Modelle ein. Das breite Modellprogramm bietet heute mit Ladewagen mit fester oder flexibler Stirnwand sowie variablen oder Festkammer-Rundballenpressen für jeden die passende Lösung.



2019

Im Fendt 700 Vario wird erstmalig die On-Board Welt im Traktor mit der Off-Board Welt verbunden. FendTONE heißt die neue durchgängige Fendt Plattform, die sowohl in der Fahrerkabine als auch im Büro oder gar ortsunabhängig auf dem mobilen Gerät funktioniert. Mit diesem übergreifenden Ansatz von FendTONE verbindet Fendt als erster Hersteller die vertraute Bedienung des Traktors über das Terminal mit einer Plattform für Planungs- oder Kontrollaufgaben, die klassisch im Büro stattfinden. Das Erscheinungsbild im Traktorterminal und online hat dabei eine einheitliche, durchgängige Ansicht, damit sich Anwender leicht zurecht finden.



2019

Die Fendt MOMENTUM Einzelkornsämaschine bringt fortschrittliche Technologien wie das vApply-Granular-System für die Düngerausbringung und den brandneuen Fendt Smart Frame für gleichmäßige Aussaat nach Brasilien. Dazu bietet die Einzelkornsämaschine die größte Saatgutkapazität auf dem Markt und ist für besseren Transport besonders schnell einzuklappen.

2019



Auf der Agritechnica 2017 erstmals der Öffentlichkeit vorgestellt, kann der Großmährescher Fendt IDEAL dieses Jahr in der zweiten Erntesaison seine Leistungsstärke in Europa beweisen. Für den europäischen Markt wird die Großmährescher-Serie um ein neues Topmodell mit 790 PS Leistung erweitert. Zudem wird der Fendt IDEAL erstmalig weltweit mit IDEALDrive vorgestellt – ein Lenksystem, das ohne Lenkrad auskommt.

2019



Fendt Cargo T955 heißt der erste Teleskoplader von Fendt, der zur Agritechnica 2019 gezeigt wird. Highlights wie die hochfahrbare Kabine, mit durchgehender Frontscheibe für ungetrübten Blick nach vorne, sind typisch Fendt.

2014



Cutter, Slicer, Former und Twister: Auf diese Namen hören die Geräte des neuen Fendt Futtererntetechnik-Programms. Mit einem Schlag bietet Fendt die passenden Geräte für Mähen, Wenden und Schwaden an. Dabei reicht die Bandbreite von kleinen, einfachen Geräten bis hin zur Großflächentechnik für Profibetriebe und Lohnunternehmer.



FENDTONE

## Smart Farming – Alles wird eins.

Fendt hat in der Landwirtschaft schon immer neue Maßstäbe gesetzt: angefangen beim Fendt Dieselross, über das Variogetriebe, bis hin zu smarten Lösungen, die landwirtschaftliche Prozesse erleichtern.

Landwirtschaft ist heute ohne Digitalisierung undenkbar. Die Wettervorhersage kommt per App, Aufträge werden per WhatsApp verteilt und über die Getreidepreise informiert man sich online.

Neben einer hohen Anzahl an verschiedenen Systemen und Herstellern steigt auch die Komplexität – und die Schwierigkeit, eine gemischte Flotte damit abzudecken. Nun schafft Fendt mit FendtONE eine nahtlose Verbindung zwischen Maschine und Büro und führt eine neue Bedienphilosophie ein. Parallel dazu werden auch alle Smart Farming Lösungen in vier Module geordnet. So sind alle Anwendungen übersichtlich organisiert und Nutzer finden sich noch leichter zurecht.



### OFFBOARD

- Ortsunabhängig und von überall nutzen (Tablet, Handy, PC)
- Ein nahtloser Datentransfer ermöglicht, es ortsunabhängig bspw. Spurlinien zu verwalten oder Aufträge anzulegen.



### ONBOARD

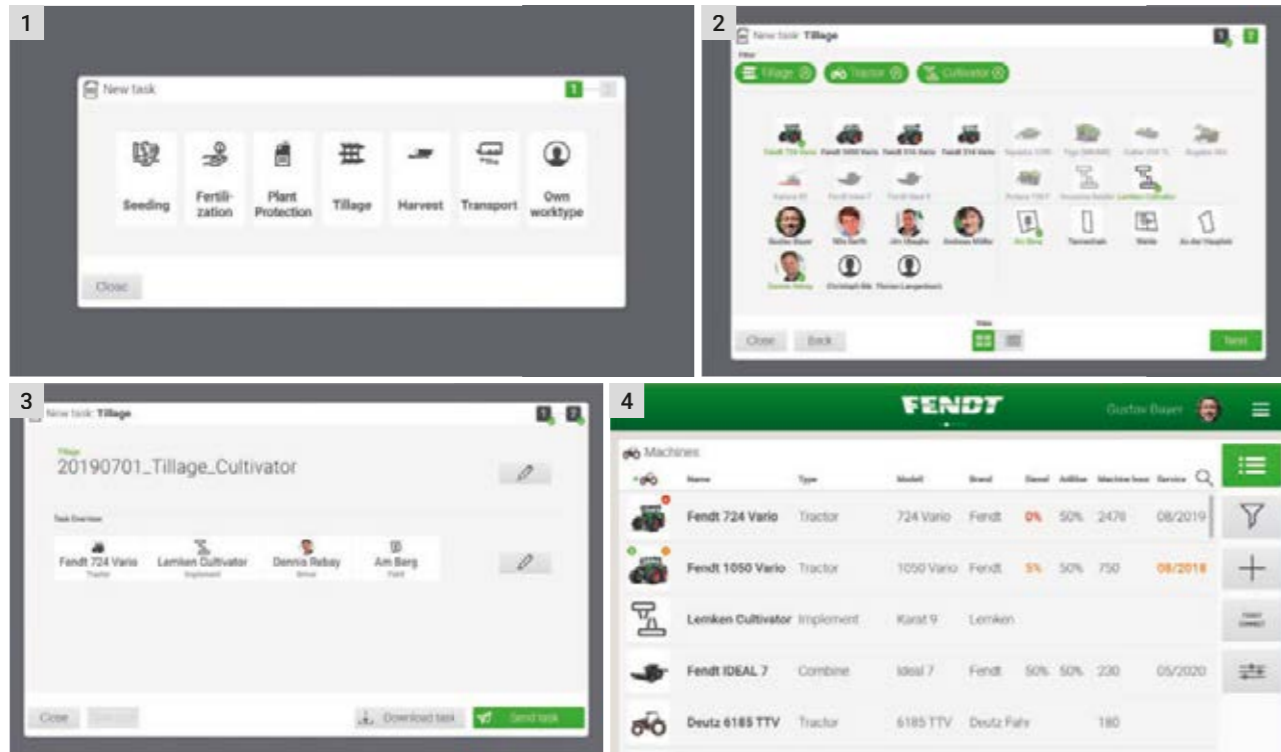
- Auf der Maschine (Terminal)
- Bereit für die Zukunft mit dem neuen 12" Terminal – für mehr Anzeigefläche, Integration und Flexibilität.

#### It's Fendt. It'S ONE. It's FendtONE.

- Alles wird eins, denn FendtONE umfasst den neuen Fahrerarbeitsplatz sowie die Off-Board Welt im Büro oder von unterwegs. Mit FendtONE wird die On- und Off-Board Welt erstmalig miteinander verbunden. Kabelloser Datentransfer und -synchronisation sorgen dafür, dass unvollständige oder doppelte Datensätze Schnee von gestern sind. Die durchgängige Bedienphilosophie beinhaltet die gleiche Symbolik und Oberfläche – egal ob auf der Maschine oder von unterwegs. So findet sich jeder Fendt-Kunde zurecht und Neukunden fällt der Einstieg leicht.

#### FendtONE:

- Ist die neue Bedienphilosophie, die sich durch eine einfache und intuitive Bedienung und hohe Benutzerfreundlichkeit auszeichnet.
- Ist ein offenes System, welches durch Schnittstellen in Zukunft den Zugang zu und die Verbindung mit anderen Systemen (bspw. FMIS) gewährleistet.
- Ermöglicht eine einzigartige Fusion von On- und Off-Board Welt sowie orts- und zeitunabhängige Verwaltung der Daten.



- höchste Usability durch einfache und intuitive Bedienung
- durch das Taskmanagement kann der Betriebsleiter den Fahrern effektiv und einfach neue Aufträge zuweisen, für höhere Effektivität und maximale Flexibilität
- gleiches Design auf der Maschine, auf dem Smart Device oder dem PC: ein Touchpoint für alle Geräte
- Zeitersparnis durch gleichzeitige Dokumentation des Auftrages

- 1 Aus verschiedenen Arbeitsverfahren kann ein vorgeschichtetes Profil ausgewählt oder ein neues individuell angelegt werden.
- 2 Mit nur wenigen Klicks lassen sich die wichtigsten Daten zusammenstellen: Fahrer, Maschine und Feld
- 3 In einer kurzen Übersicht kann der angelegte Auftrag überprüft werden, bevor er verschickt wird.
- 4 Auch gemischte Flotten können problemlos abgebildet werden.

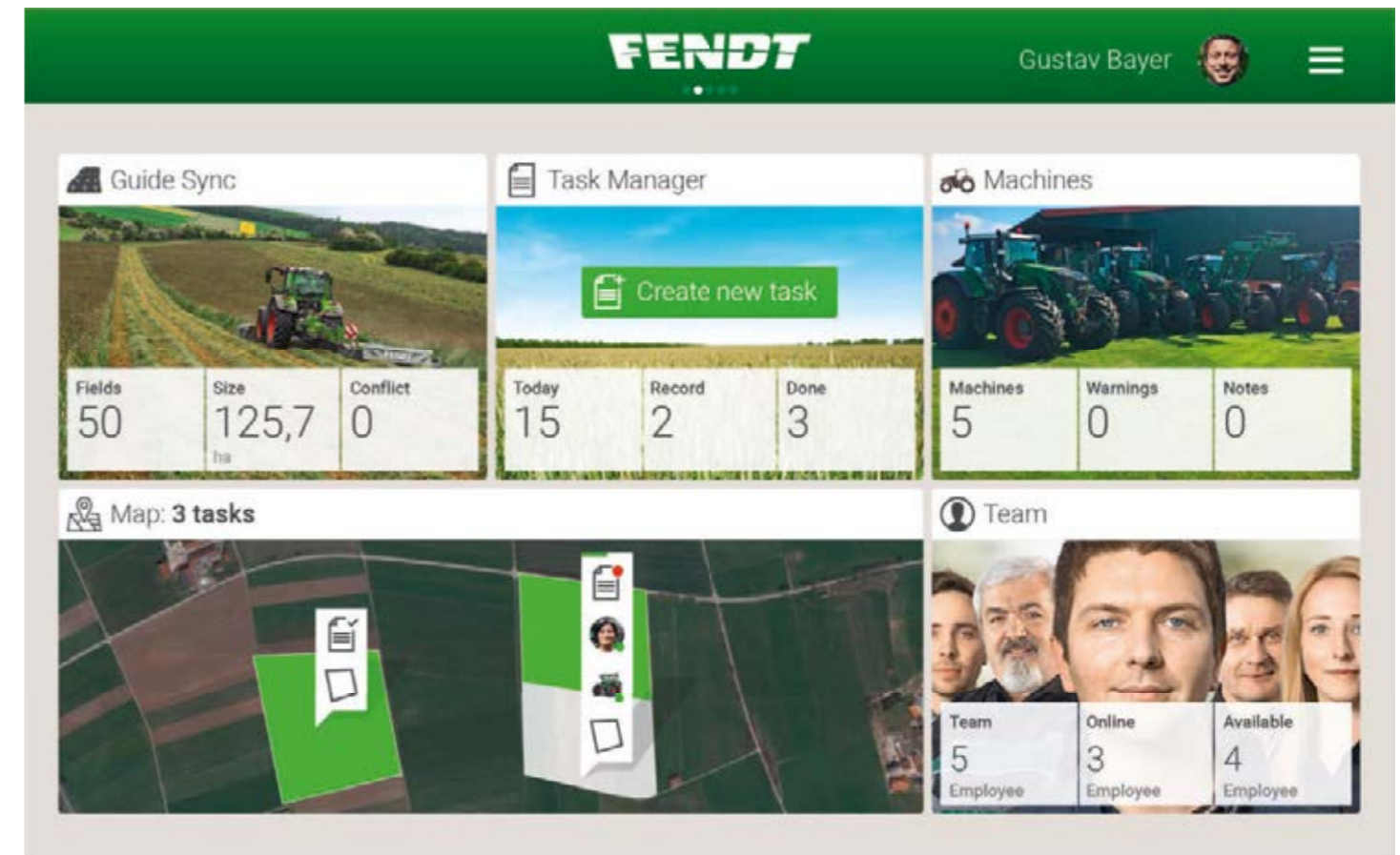
## FENDT TASK MANAGER

# Optimale Abläufe.

Neben der Arbeit auf dem Feld werden auch immer wieder Prozesse auf landwirtschaftlichen Betrieben optimiert. Genau hier setzt FendtONE mit einem herstelleroffenen, intuitiven und einheitlichen System an. Der Fendt Task Manager ermöglicht, Arbeitsaufgaben, wie z.B. Pflanzenschutzanwendungen mit mehreren Mitteln auf einer Fläche, einfach und in wenigen Schritten ortsunabhängig zu erstellen und an Maschine und Mitarbeiter zu versenden.

Dazu werden im Fendt Task Manager Daten wie Maschine, Anbaugerät, Mitarbeiter und Feld für einen Auftrag ausgewählt und diese dann direkt an die Maschine gesendet. Sobald der Auftrag erstellt wurde, kann dieser auch für weitere Anwendungen gespeichert werden. Damit werden betriebliche Abläufe effizienter und die anschließende Auswertung verringert den Arbeitsaufwand bei der Erfüllung gesetzlicher Dokumentationspflichten erheblich.

Der Fendt Task Manager gehört zum Modul Agronomie.



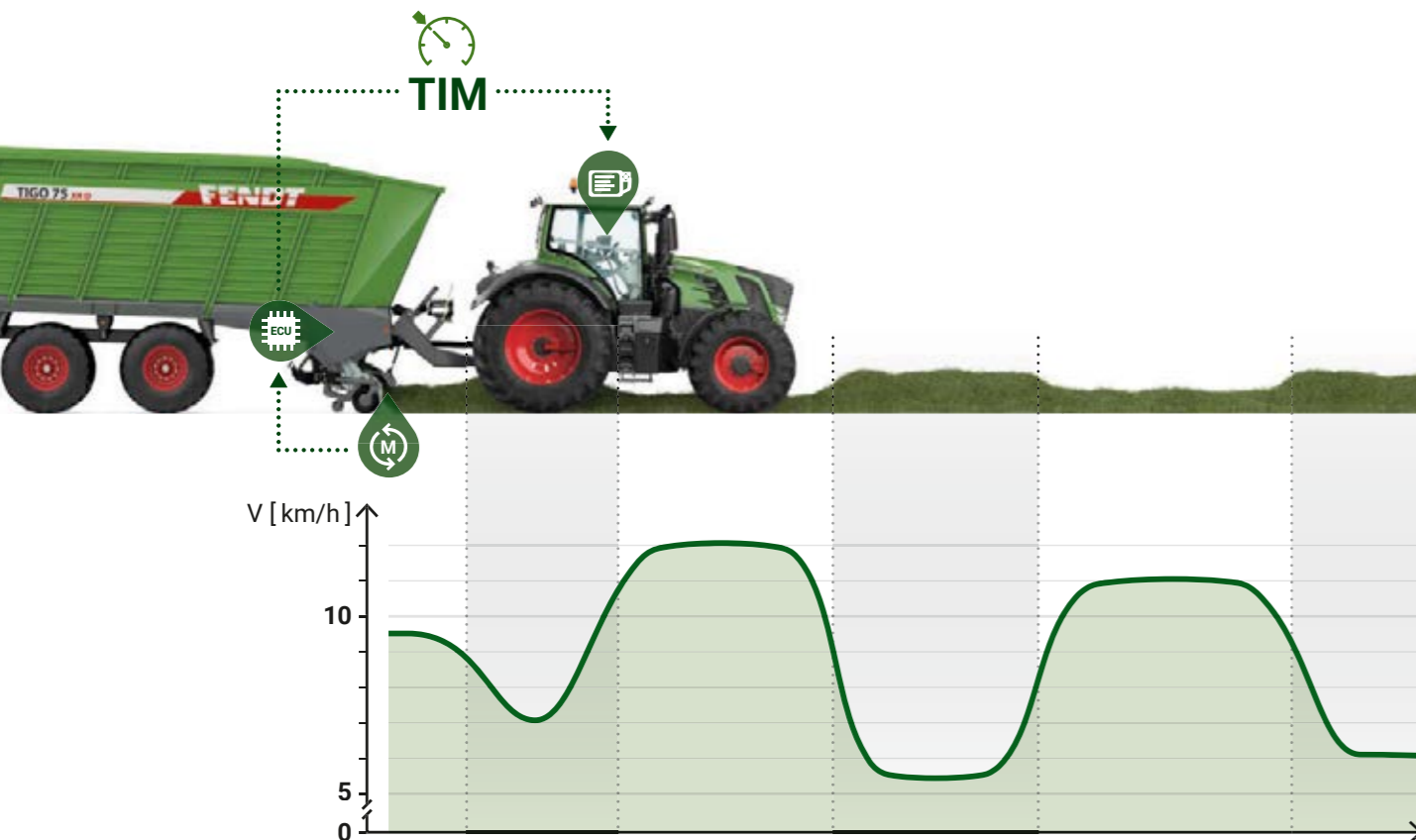
TIM READY

## Perfekte Gespanne.

Das Anbaugerät steuert den Traktor. Mit der TIM-Funktion (Tractor Implement Management) übernimmt das Anbaugerät die Steuerung der Traktorgeschwindigkeit. Traktor und Gespanne arbeiten so optimal zusammen. Das Anbaugerät errechnet seine optimale Arbeitsgeschwindigkeit, abhängig von Parametern wie Schwadvolumen bei Ladewagen oder Ausbringgeschwindigkeit bei der Pflanzenschutzspritze, und passt das Tempo an diese Parameter an. Die TIM-Funktion ermöglicht ein optimales Arbeitsergebnis und entlastet den Fahrer deutlich. Die TIM-Funktion gehört zum Modul Maschinensteuerung.

### TIM ready

- effiziente Zusammenarbeit zwischen Traktor und Anbaugerät
- optimale Arbeitsergebnisse
- Entlastung des Fahrers



### INTELLIGENTES VORGEWENDEMANAGEMENT

## Fendt TI Headland.

Fendt TI Headland ermöglicht die Aktivierung von Abläufen am Vorgewende mit nur einem Tastendruck. Durch die Kombination aus Variotronic<sup>TI</sup> automatisch mit dem Spurführungssystem VarioGuide werden somit einzelne Sequenzen aktiviert. So kann beispielsweise das Absenken der Heckhydraulik automatisch aktiviert werden, wenn die passende Position an der Vorgewendelinie erreicht ist. Zusätzlich ist nun der automatische Wendevorgang Variotronic<sup>TI</sup> Turn Assistant möglich, bei dem die Maschine aufgrund der Beschaffenheit des Vorgewendes (Anbaugeometrie und Größe) den Wendevorgang durchführt. Diese Option ist auf allen ProfiPlus-Maschinen mit aktuellem Varioterminal 10.4" erhältlich.

### Neue Funktion Variotronic<sup>TI</sup> Turn Assistant

- ermöglicht das automatische Wenden am Vorgewende
- das System wählt auf Basis der Form des Feldes und der Gespanneigenschaften den passenden Kurventyp aus
- die Kurven werden für das gesamte Feld berechnet



2



#### Fendt e100 Vario

- Erster praxisgerechter, voll elektrischer Kompakttraktor
- elektrischer Antrieb im Leistungsbereich 50 kW
- mechanische, hydraulische und konventionelle Schnittstellen
- maximales Drehmoment ab der ersten Umdrehung
- emissionsfreies, geräuschloses Arbeiten
- energieeffizientes Thermomanagement
- Komfortfunktionen für Vorheizen im Winter oder Klimatisierung im Sommer per App bedienbar

1

Die komfortable und intuitive Bedienlogik der bekannten Fendt Vario Traktoren findet sich auch im Fendt e100 Vario wieder.

2

Die Effizienz des batteriebetriebenen Traktors wird durch ein völlig neues, energieeffizientes Thermomanagement gesteigert. Eine geregelte, elektrische Wärmepumpe übernimmt die Klimatisierung der Kabine, aber auch der Batterie und Elektronik.

#### FENDT E100 VARIO

## Unser Antrieb für die Zukunft.

Wie wäre es, wenn Sie Ihren eigenen Treibstoff für Ihre Traktoren erzeugen könnten? Wenn Sie unabhängig von schwankenden Kraftstoffpreisen wären? Mit dem Fendt e100 Vario wird der Wunsch zur Wirklichkeit. Die Landwirtschaft ist prädestiniert dafür, erneuerbare Energien zu erzeugen. Und mit dem e100 verbrauchen Sie bei der Erzeugung keine endlichen Ressourcen.

Laden Sie den e100 mit Strom aus Biomasse, Solarenergie, Wasser- oder Windkraft auf und ermöglichen Sie so eine nie dagewesene Kreislaufwirtschaft. Nachhaltig arbeiten im Einklang mit der Natur – der Fendt e100 Vario macht es möglich. Aktuell sind einige Versuchsträger im intensiven Feldeinsatz. Die Ergebnisse der Erprobung fließen weiter in die Entwicklung ein.



Auch Frontanbaugeräte können hydraulisch oder elektrisch angetrieben werden.





# Unsere Kernkompetenz: Effizienter Pflanzenschutz.

NEW	Rogator 300	4.400 – 6.600 l
NEW	Rogator 600	3.850 – 6.000 l

Im Pflanzenschutzbereich gibt es ein Synonym für exakte Gestängeführung, einfaches Handling und optimale, zuverlässige Applikation: Rogator. Die langjährige Erfahrung und etliche Schlüsseltechnologien aus der Produktion des weltweit erfolgreichen Pflanzenschutzselbstfahrers Rogator 600 machen auch den gezogenen Rogator 300 zu einem Pflanzenschutzgerät, das die Anforderungen moderner, professioneller Landwirte und Lohnunternehmer erfüllt.

## FENDT ROGATOR 300

## Der Rogator für alle Fälle.

Im Pflanzenschutzbereich gibt es ein Synonym für exakte Gestängeführung, einfaches Handling und optimale, zuverlässige Applikation: Rogator. Unsere langjährige Erfahrung und etliche Schlüsseltechnologien haben wir in unserem innovativen Rogator 300 perfektioniert.

Der Rogator 300 erfüllt alle Anforderungen, die Sie als Kunde von einem modernen, gezogenen Pflanzenschutzgerät erwarten. Flexibel im Antrieb, stark in der Leistung und komfortabel in der Handhabung.

Mit SectionControl, VariableRateControl, VarioDocPro und OptiNozzle verfügen Sie über alle Werkzeuge, welche Sie für wirtschaftliches Arbeiten benötigen.

Am AGCO-Standort Grubbenvorst entwickelt und in Hohenmölsen gebaut, bündelt sich die Kompetenz aus über 50 Jahren Erfahrung im Pflanzenschutz. Das Ergebnis: eine Applikationstechnik, die Kunden weltweit begeistert.



## Fendt Rogator 300

- perfekte Gestängelage und Boden Anpassung
- niedriger Schwerpunkt
- ISOBUS-Bedienung mit SectionControl und VariableRateControl nach AEF-Standard
- automatische Abdriftminderung und Düsensteuerung durch OptiNozzle 4400/5500/6600 l Tankvolumen und bis zu 900 l Klarwasser
- einspülschleuse mit OptiFlow Bedienzentrum
- weit hinten angeordnete OptiSteer Lenkachse mit bis zu 2,05 m hoher Bereifung und 30° Lenkeinschlag
- Einzelradfederung mit Stabilitätskontrolle sowie Paralevelfunktion
- glatter Unterboden mit 85 cm Bodenfreiheit für höchste Pflanzenschonung
- Antrieb über Zapfwelle oder Hydraulik
- Kreiselpumpe mit 785 l/min Fördervolumen
- Einzelträger-Rahmen für höchste Stabilität und Wendigkeit

1

Besonders an den Feldgrenzen und Vorgewenden besteht ein hohes Einsparpotential. Die automatische Teilbreitenschaltung entlastet den Fahrer, da er sich nicht mehr um Teilbreitenschaltungen kümmern muss.

2

Die einzigartige Einzelradfederung mit Stabilitätskontrolle sowie Paralevelfunktion sorgt für ein unvergleichbares Fahrgefühl. Das Fahrwerk kann Hangneigungen von bis zu 7° ausgleichen.

3

Mit Hilfe von OptiNozzle wählt der Rogator 300, bezogen auf eine gewünschte Abdriftminderung, die am besten passende Düse oder Düsenkombination zur Fahrgeschwindigkeit.

4

Durch die maximale Pumpenleistung von 785 l/min wird auch die Flüssigdünger-Applikation zur Nebensache.

FENDT ROGATOR 600

## Partner for Professionals.

Tausende Kundenbefragungen haben wir ausgewertet, umfangreiche Praxistests durchgeführt und im Rogator 600 alles vereint, was unsere Kunden von Fendt-Maschinen erwarten: perfekte Gestängelage, einfache Bedienung, effizienter Ressourceneinsatz und optimale Ausstattung. Einfach ein Pflanzenschutzgerät, das den Stand der Technik definiert. Unsere langjährige Erfahrung und etliche Schlüsseltechnologien haben wir in unserem innovativen Pflanzenschutzselbstfahrer, dem Rogator 600, zur Gänze perfektioniert.

Die selbstfahrenden Fendt Rogator 600 erfüllen alle Anforderungen, die Sie als Kunde von einem modernen Pflanzenschutzgerät erwarten. Wendig und agil, sparsam und schonend im Antrieb, stark in der Leistung und komfortabel in der Handhabung. Mit SectionControl, VariableRateControl und VarioDocPro steigern Sie deutlich die Wirtschaftlichkeit.



Mit dem OptiFlow Bedienzentrum regeln Sie bequem die Ansaugung der Pflanzenschutzmittel.



### Fendt Rogator 600

- perfekte Gestängelage und Boden Anpassung
- niedriger Schwerpunkt
- 3850/5000/6000 l Tankvolumen und 500 l Klarwasser
- Einspülschleuse mit OptiFlow Bedienzentrum
- nur 3,14 m innerer Wenderadius
- bis zu 2,05 m hohe Bereifung und 35° Lenkeinschlag
- glatter Unterboden mit bis zu 120 cm Bodenfreiheit für höchste Pflanzenschonung
- HydroStar CVT-Getriebe in Kombination mit Radnabenmotoren
- CDS ControlDriveSystem
- 40/50 km/h bei reduzierter Drehzahl
- Kreiselpumpe mit 785 l/min Fördervolumen
- Fendt VisionCab mit > 4 m³ Volumen, bester Rundumsicht, Klimaautomatik, Kategorie 4 – zertifizierte Kabine mit maximaler Beinfreiheit
- 16 t Anhängelast

1

Die 785 l/min Kreiselpumpe ist hydraulisch angetrieben, arbeitet ohne Pulsationen und reagiert schnell, für Ihren Pflanzenschutz in Perfektion.

2

Alle Bedienelemente sind griffgünstig in der rechten Konsole angeordnet. Die Schalter und Folientaster sind blendfrei hinterleuchtet.

3

Unerreichte Agilität: Dank Allradlenkung folgen die Hinterräder genau den Spuren der Vorderräder für minimale Pflanzenbeschädigungen.

4

Die OptiRide Achse bietet 45 cm Höhenverstellung und variable Spurweiten.



# So viel Fendt Vario gab's noch nie.

NEW

NEW

NEW

NEW

Fendt 200 V/F/P Vario	57 – 74 kW / 77 – 111 PS
Fendt 200 Vario	57 – 74 kW / 77 – 111 PS
Fendt 300 Vario	74 – 112 kW / 100 – 152 PS
Fendt 500 Vario	91 – 120 kW / 124 – 163 PS
Fendt 700 Vario	106 – 174 kW / 144 – 237 PS
Fendt 800 Vario	166 – 211 kW / 226 – 287 PS
Fendt 900 Vario	217 – 305 kW / 296 – 415 PS
Fendt 1000 Vario	291 – 380 kW / 396 – 517 PS

Alle Angaben nach Nennleistung ECE R 120

Das neue Standard-Traktorenprogramm ist nicht nur das breiteste, sondern auch das beste in der Fendt-Geschichte. Von 57 kW/77 PS im Fendt 200 Vario bis hin zu 380 kW/517 PS im Fendt 1000 Vario reicht das Leistungsspektrum der Standard-Traktoren. Bei allen Unterschieden sind sie doch in vielen Punkten vereint: ein einfaches, einheitliches Bedienkonzept für maximalen Komfort, das stufenlose Variogetriebe für höchste Produktivität und Effizienz und die individuellen Ausstattungsmöglichkeiten, die Sie sich von einem modernen Traktor wünschen.



### Fendt 200 V/F/P Vario - Innovationen

- 3 Zyl. AGCO Power, 77 – 111 PS Maximalleistung (ECE R120)
- Umkehrlüfter optional für automatische Kühlerreinigung
- exklusives Variogetriebe für perfekte Geschwindigkeit und bis zu 10% mehr Flächenleistung
- niveaugeregelte Vorderachsfederung mit Wankabstützung, bis zu 7% mehr Zugleistung und beste Geräteführung
- VarioActive Überlagerungslenkung (optional)
- TMS – Traktor-Management-System mit Kickdown-Modus
- integriertes Dachfenster
- Fußbodenheizung (optional) und Außentemperaturanzeige
- LED-Arbeitscheinwerfer optional für A-Säule und Dach hinten
- Vorrüstung für Spurführung optional über TIM Guidance-ready-Schnittstelle
- VarioActive Lenkung für halbierte Lenkradumdrehungen
- Pendelkraftheber mit Seiten- und Neigungsverstellung
- integrierter Frontkraftheber mit Schwingungsdämpfung
- Load-Sensing-Pumpe mit bis zu 104 l/min Leistung optional
- bis zu 6 Steuerventile mit Durchflussmengenregelung
- Allrad- und Differentialsperren-Automatik

- 1 Eine einfache und schnelle Kühlerreinigung ohne Stillstand ermöglicht der optionale Umkehrlüfter.
- 2 Blink- und Positionsleuchten sind geschützt integriert und sorgen für schmale Abmessungen.
- 3 Mechanische Unkrautbekämpfung mit einzigartigem System. Gemeinsam mit Braun Maschinenbau bietet Fendt ein einzigartiges Gesamtsystem zur Effizienzsteigerung der mechanischen Unkrautbekämpfung mit Zwischenachsgeräten im Unterstockbereich. Dank neuester Technologie werden Arbeitsqualität und Geschwindigkeit entscheidend erhöht. Das System übernimmt die Steuerung der Gerätekombination und verbindet eine automatische Lenkung des Traktors mit einer permanenten Anpassung der Arbeitsgeräte an die Umgebung. Die mechanische Unkrautbekämpfung gewinnt dadurch nicht nur an Attraktivität, sondern auch die Effizienz der Unterstock- und Mulcharbeiten nimmt deutlich zu.

## FENDT 200 V/F/P VARIO Mein Partner.

Im Bereich der Spezialtraktoren setzt Fendt seit 2009 einen neuen Maßstab für Spitzentechnologie. Erfahren Sie mit der Baureihe 200 V/F/P Vario dank permanenter Weiterentwicklung die Effizienz, Produktivität und Sicherheit verbunden mit bestem Fahrkomfort im Wein-, Obst- und Hopfenanbau. Dank Spurführung, Vario Mehrleistung, Pendelkraftheber, niveaugeregelter Vorderachsfederung mit Wankabstützung oder dem integrierten Zwischenachsenanbau ist der 200 Vario den entscheidenden Schritt voraus.

Das Programm umfasst 3 Varianten:

**200 V Vario:** Klassischer Schmalspurtraktor. Hightech ab einer Außenbreite von 1,07 m. Wahlweise mit breiter Vorderachse für mehr Wendigkeit.

**200 F Vario:** Ab 1,32 m Außenbreite bietet der 200 F den Komfort der 10 cm breiteren P-Kabine.

**200 P Vario:** Spezialtraktor mit breiteren Achsen und höheren Hubkräften ab 1,68 m Außenbreite.



Am komfortablen Multifunktions-Joystick haben Sie über die Bedientasten alles im Griff: Heckkraftheber, Steuerventile, Tempomat und Drehzahl Speicher. Unter der hochklappbaren Armlehne finden Sie den Drehschalter, mit dem Sie die Tastenbelegung des Multifunktions-Joysticks auswählen können.



FENDT 200 VARIO

## Wahre Größe. Jederzeit und überall.

Der Fendt 200 Vario überzeugt auf ganzer Linie im Bereich der kompakten Standardtraktoren. Wer den kompakten Schlepper kennt, weiß, wie viel in ihm steckt: umfangreiche Funktionen und effiziente Technologien. Damit ist der Fendt 200 Vario Ihr zuverlässiger Begleiter für die täglichen Herausforderungen.

Nutzen Sie die einzigartige Fendt Vario-Mehrleistung im Leistungsbereich von 77 bis 111 PS Maximalleistung und sparen Sie bis zu 7% Arbeitszeit und 9% Kraftstoff. Lassen Sie sich von der genial einfachen Bedienung begeistern. Dabei überzeugt der 200 Vario durch seine Robustheit, Langlebigkeit und die herausragende Wertbeständigkeit. Für das Mehr an Komfort und Funktionen bietet Ihnen der Fendt 200 Vario das gewisse Extra, das Ihnen Ihren Alltag erleichtert.



Der elektrische Kreuzschalthebel steuert den Frontlader äußerst feinfühlig. Der 3. und 4. Steuerkreis wird ohne Umgreifen über Druckknöpfe am Kreuzschalthebel bedient.



### Fendt 200 Vario - Innovationen im Überblick

- 3 Zyl. AGCO Power, 77 – 111 PS Maximalleistung (ECE R120)
- Variogetriebe, perfekte Geschwindigkeit und bis zu 7% mehr Flächenleistung
- Umkehrlüfter optional für automatische Kühlerreinigung
- Heckzapfwelle mit Motordrehzahlerhöhung
- TMS – Traktor-Management-System mit Kickdown-Modus
- integriertes Dachfenster
- niveaugeregelte Vorderachsfederung mit Wankabstützung, bis zu 7% mehr Zugleistung
- Fußbodenheizung (optional) und Außentemperaturanzeige
- LED-Arbeitsscheinwerfer optional für A-Säule und Dach hinten
- Vorrüstung Spurführung optional über TIM Guidance-ready-Schnittstelle
- VarioActive Lenkung für halbierte Lenkradumdrehungen
- integrierter Frontkraftheber mit Schwingungsdämpfung
- Load-Sensing-Pumpe mit 104 l/min Leistung optional
- Kreuzschalthebel mit 2 elektr. Ventilen für Frontlader-Multikuppler
- bis zu 3 weitere mechanische Ventile für Arbeitshydraulik
- Fendt Reaction-Lenkensystem – feinfühliges Lenken, sicherer Geradeauslauf

1

Stufenlos von 20 Metern pro Stunde bis 40 km/h: Vario sorgt für Fahrkomfort und Mehrleistung. Ständiger Kraftschluss ohne Schaltvorgänge, immer die perfekte Geschwindigkeit. Auch in Steillagen: Mit der aktiven Stillstandsregelung können Sie sicher stehen bleiben und wieder ruckfrei beschleunigen. Das schont Ihren Boden und gibt Sicherheit.

2

200 Vario und Fendt Cargo 3X65 – eine perfekte Einheit. Sämtliche Maße des Cargo sind auf den Kompakt-Vario ausgelegt. Das sichert beste Sicht und leichte Wartung bei ausgewogener Lastverteilung.

3

Der 200 Vario bietet Schnittstellen zu Spurführungssystemen mit GPS-Empfängern bis zur RTK-Genauigkeit.

4

Vario-Mehrleistung nutzen: Bis zu 7% Zeiteinsparung und 9% weniger Dieselverbrauch – die immer perfekte Arbeitsgeschwindigkeit bedeutet maximale Flächenleistung. Sie nutzen Leistungsreserven, die Lastschaltgetrieben nicht zugänglich sind.



## Fendt 300 Vario – Die Innovationen

### Die Power-Innovationen

- VisioPlus Kabine mit 77° durchgehendem Sichtfeld und Überkreuz-Beleuchtungskonzept
- Vario-Mehrleistung: Bis zu 7% Zeiteinsparung und 9% weniger Dieselverbrauch
- zentrales Variocenter mit Power-Joystick (2-gassig)
- TMS und Grenzlastautomatik 2.0
- hohe Nutzlast von über 3,5 Tonnen
- niveaugeregelte, sperrbare Vorderachsfederung

### Die Profi-Innovationen

- Varioterminal 7" kratzfest, entspiegelt
- Vorgewendemanagement Variotronic™
- Multifunktions-Joystick\* & Kreuzschalthebel für elektrische Ventile\*
- ISOBUS-Gerätsteuerung\*
- FKH mit Lageregelung\* und entlastender Regelung\*
- Frontlader CargoProfi\*

### Die ProfiPlus-Innovationen

- VarioGuide Spurführungssystem
- VarioActive Lenkung für halbierte Lenkraddrehungen

\*optional

**1**  
VisioPlus Kabine: Der 300 Vario überzeugt mit einer durchgehenden 77° Sichtwinkel – ein wahres Sichtwunder. Die Frontscheibe ist ins Dach hinein gewölbt und erlaubt den Blick auf den voll ausgehobenen Frontlader. Die Wölbung verhindert das Liegenbleiben von Material. Mit dem CargoProfi Frontlader laden Sie intelligent auf Zielgewicht und Arbeitshöhe.

**2**  
Nutzen Sie die Effizienz und Produktivität der VarioGuide-Spurführung. Überlappungsarm und komfortabel mit einer Genauigkeit von bis zu +/- 2 cm.

**3**  
Mit der entlastenden Frontkraftheberregelung optimieren Sie Ihre Futterqualität. Sie fahren das Mähwerk schwebend mit definiertem Auflage- druck. Es folgt der Bodenkontur in gleichbleibender Höhe. Entlastungs- federn können entfallen, der Rohascheanteil im Futter sinkt und die Traktion wird durch das übernommene Gerätegewicht nochmal verbessert.

**4**  
Vario-Mehrleistung bedeutet bis zu 7% Zeiteinsparung und 9% weniger Dieselverbrauch. Grund: Sie arbeiten mit der perfekten Geschwindigkeit im Optimum und erzielen dabei die maximale Flächenleistung. Sie nutzen Leistungsreserven, die Lastschaltgetrieben nicht zugänglich sind.

## FENDT 300 VARIO

# Sagen auch Sie: Ja!

Wer einen Fendt 300 Vario erlebt hat, weiß wie viel in ihm steckt. Mit dem Fendt 300 Vario legen Sie die Basis für gute, ertragreiche Arbeit. Je nach Einsatz bietet der 300 Vario das richtige Fundament. Der 300 Vario Power bietet Ihnen die passende Ausstattung für vielfältige Einsätze in Bereichen wie Grünland, Ackerbau, Transport, Pflegearbeiten, Sonderkulturen, Kommunalarbeiten oder als Hofschlepper.

Dabei überzeugt er durch Robustheit, Langlebigkeit und seine herausragende Wertstabilität. Für das Mehr an Komfort und Funktion bei speziellen Arbeitsanforderungen bieten der Fendt 300 Vario Profi und ProfiPlus das gewisse Etwas, das Ihnen den Alltag zusätzlich erleichtert.

Wählen Sie Ihre beste Lösung aus den Ausstattungsvarianten Power, Profi und ProfiPlus.



314 VARIO PROFI/ PROFI+

## Fendt 314 Vario: Stark, leicht, intelligent: Perfekt angepasst an die Anforderungen der Zukunft.

Die Baureihe Fendt 300 steht seit 1980 mit 140.000 verkauften Fahrzeugen für eine einzigartige Erfolgsgeschichte. Die legendäre Baureihe passt durch ihre Tugenden von Leistung, Qualität, Vielseitigkeit und herausragender Wertstabilität auf fast jeden Betrieb. Das neue Topmodell 314 Vario mit 152 PS Maximalleistung erhält einen komplett neuen Fahrer-Arbeitsplatz FendtONE und zugleich mehr Leistung über das intelligente Mehrleistungskonzept DynamicPerformance (DP).

Die Bedienphilosophie FendtONE verbindet erstmalig Maschinenbedienung und direkte Kommunikation mit dem Büro zu einer neuen Einheit. Damit wird der 314 Vario wieder einmal zum Vorreiter bei kompakten Standardtraktoren.



Der optionale 3L-Joystick bietet über 3 Bedienebenen bis zu 27 Funktionen, für die Steuerung von Frontlader, ISOBUS-Geräten und allgemeinen Traktorfunktionen.



### 314 Vario Innovationen:

- bis zu 152 PS Motorleistung und 650 Nm Drehmoment
- Fendt-Mehrleistungskonzept DynamicPerformance für bis zu 10 PS Mehrleistung
- elektronisch gesteuerter Visctronic-Lüfter
- neuer Fahrerplatz FendtONE
- digitales LCD-Cockpit
- komplett neue Armlehne mit Multifunktions-Joystick und Dreh-Drück-Steller
- 12" Terminal
- 3L-Joystick\* mit ISOBUS-Funktionalität
- Fendt Guide Contour Assistant\*, SectionControl\* und VariableRateControl\*
- Infotainment Paket\* mit Soundsystem
- Fendt Smart Farming Module: Spurführung, Agronomie, Maschinensteuerung, Telemetrie
- niveaugeregelte, gefederte Vorderachse
- doppelwirkendes Frontventil\* für komfortableren An- und Abbau von Frontgeräten

\*optional

1

Das intelligente Mehrleistungskonzept Fendt DynamicPerformance (DP) gibt beim 314 Vario bedarfsabhängig bis zu 10 PS mehr Leistung frei, wenn diese benötigt wird. Dies wird, abhängig von den Einsatzbedingungen, intelligent gesteuert. Sie profitieren auch bei Zapfwellenarbeiten im Stand, in der Bodenbearbeitung oder im Transport. Vorteile: leichter Traktor mit höherer Leistung, mehr Flächenleistung und weniger Kraftstoffverbrauch pro Hektar.

2

Armlehne mit Multifunktions-Joystick, Kreuzschalthebel und Dreh-Drück-Steller. Der Multifunktions-Joystick verfügt über eine optimierte Handauflage und zusätzliche Funktionen. Über den zentralen Dreh-Drück-Steller steuern Sie Dashboard und 12" Terminal.

3

Der neue FendtONE-fähige Fahrerarbeitsplatz mit neuer Bedienoberfläche umfasst ein digitales 10" Dashboard sowie eine Armlehne mit Multifunktions-Joystick und 12" Terminal. Dazu kommt optional ein weiteres vernetztes 12" Terminal, das zur Hälfte im Kabinendach eingefahren werden kann. Umfassende neue Möglichkeiten eröffnet der 3L-Joystick mit ISOBUS-Funktionalität und Bedienung von Traktorfunktionen. Ergänzt wird das Gesamtkonzept mit dem Infotainment Paket und optionalem 4.1 Soundsystem.



FENDT 500 VARIO

## Warum Praktiker Fendt wählen.

Wenn Praktiker in der 150 PS-Klasse frei entscheiden, dann gibt es eine klare Nummer 1: der Fendt 500 Vario, wie der große Vergleichstest in Nordeuropa\* gezeigt hat. Fünf Fachzeitschriften und ein finnisches Testinstitut testeten neun Stufenlostraktoren. Die praktische Bewertung zählte 60%, Messwerte 40%. Insgesamt waren 1.000 Punkte erreichbar. Fendt erreichte mit 783 Punkten die höchste Punktzahl, mit über 60 Punkten Vorsprung vor dem 2. und 3. Platz. Fazit: Praktiker wählen Fendt. Oder wie Profi im Test 8/2017 feststellt: „Wir kennen keinen Traktor in der Liga, der sich besser fährt und mehr praxisgerechte Details bietet, als der 500 Vario“.

Wenn Sie den 500 Vario testen, werden Sie auf ihn nicht mehr verzichten wollen. Ein 500 Vario lohnt sich vielfach. Er bietet mit der VisioPlus Kabine den produktivsten Arbeitsplatz seiner Klasse, die Funktionalität mit über 200 Optionen passt perfekt auf Ihre vielfältigen Anforderungen. Sie nutzen ausgereifte Technologie und Qualität, wie zahlreiche neutrale Tests zeigen. Das alles ergibt eine herausragende Wertstabilität, wie der Gebrauchtmachinesmarkt zeigt.

\* Profi-Ausgabe 7/2017.



### Fendt 500 Vario: Innovationen und perfekte Modularität mit 4 Ausstattungsvarianten

- Spritspartekologie SCR mit passivem CSF-System und bis zu 50% reduziertem AdBlue Bedarf – Einsparung von bis zu 4.000 €
- Kraftstoffeinsparung durch 1000E-Zapfwelle – bis zu 1.700 €
- Varioterminal 7" und 10.4" mit Touch und Tastenbedienung
- 300° Frontscheibenwischer
- LED-Arbeitsscheinwerfer für 35% mehr Licht, max. 48.500 Lumen
- 3 Frontkraftheberversionen bis hin zu entlastender Regelung
- zahlreiche Assistenzsysteme: Verzögerungsassistent, Bremslichtassistent, Anhänger-Lenkachsautomatik
- VarioGuide Spurführung mit Receiver-Wahl
- VarioGuide Contour Assistant
- VRC: Ausbringungsmenge positionsabhängig steuern
- 100% ISOBUS-tauglich
- Software-Update-Fähigkeit: Leistungsfähigkeit, die mitwächst
- Stummelachse bis 2,5 m

**1** Dank niedrigem Gewicht, ISOBUS-Steuerung und VarioGuide Spurführung sind die Fendt 500 Vario in jedem Bereich flexibel einsetzbar, egal ob auf dem Feld, im Grünland oder im Hofeinsatz mit dem Fendt Cargo Frontlader.

**2** Die VisioPlus Kabine sorgt für perfekten Durch- und Überblick mit einem 77° durchgehendem Sichtfeld. Die ins Dach hinein gewölbte Frontscheibe ohne störenden Querholm ermöglicht Ihnen einen durchgehenden Blick auf den Frontlader. Dank genialer Überkreuzbeleuchtung mit bester Sicht auch bei Nacht.

**3** Das Vorgewendemanagement Variotronic<sup>II</sup> sichert eine überlegene Arbeitsqualität am Vorgewende durch das beste Vorgewendemanagement seiner Klasse. Über 5 Auslöser (Weg, Zeit, FKH, HKH, manuell) und 13 Funktionsgruppen steuern Sie imposante 74 Funktionen. Die Programmierung erfolgt im Stand oder während der Fahrt.

**4** Sowohl die vollautomatische Teilbreitenschaltung SectionControl als auch die teilflächenspezifische Ausbringung von Betriebsmitteln mit VariableRateControl lassen sich bequem über das Varioterminal steuern.



### Fendt 700 Vario

- niveaugeregelte Vorderachsfederung
- Frontkraftheber mit entlastender Regelung
- Frontlader-Ventil zum gleichzeitigen Betätigen dreier Funktionen
- TMS Fahrpedal-Modus mit Anpassung der Verzögerung durch Schuberkennung
- automatische Anhänger-Lenkachssperrung
- 14 t zulässiges Gesamtgewicht
- Load-Sensing Pumpe mit serienmäßig 109 l/min, optional 152 l/min oder 193 l/min
- 4-fach Heckzapfwelle
- ISOBUS-Steckdose in der Front und im Heck
- neuer Fahrerarbeitsplatz
- Verbund aus bis zu 3 Anzeigemöglichkeiten
- digitales Dashboard
- 12" Terminal auf der Armlehne
- zusätzliches, im Dachhimmel einfahrbares Terminal
- flexible Tastenbelegung über den Individual Operation Manager (IOM)
- Infotainment Paket
- Premium Soundsystem
- neue durchgängige Bedienphilosophie FendtONE

- 1 Mit dem 3. Ventil für Fendt Cargo Frontlader können bis zu drei Funktionen gleichzeitig durchgeführt werden. Dies ist beispielsweise beim Einsatz mit einer Rundballenzange vorteilhaft.
- 2 Beim Komfort-Frontkraftheber mit entlastender Regelung kann gezielt ein Teil des Gerätegewichtes auf die Vorderachse übertragen werden. Der Grad der Entlastung kann dank des speziellen doppelwirkenden Frontkraftheberventils feinfühlig eingestellt werden.
- 3 Der Sechszylindermotor mit 6 l Hubraum liefert eine Leistung von 144 bis 237 PS. Das Topmodell – der Fendt 724 Vario – erreicht sein maximales Drehmoment von 1.058 Nm bereits bei 1.450 U/min. Das spart Kraftstoff und sorgt für ein niedriges Geräuschniveau.
- 4 Neben dem neuen serienmäßigen 12" Terminal an der Armlehne ist nun auch das 10" große Dashboard digital. Das Geniale daran: Neben den für die Straßenverkehrsordnung relevanten Daten können Sie sich während der Feldarbeit auch maschinenbezogene Informationen anzeigen lassen. Wer zusätzlich Anzeigefläche benötigt, kann auf das ebenfalls 12" große Dach-Terminal zurückgreifen.

### FENDT 700 VARIO

## Perfektioniert für jeden Einsatz.

Der flexible Traktor mit einem Leistungsspektrum von 144 – 237 PS ist Ihr starker Partner für jeden Einsatz – vom leichten Grünlandeinsatz über den dynamischen Transport bis hin zum schweren Acker- oder Flotteneinsatz.

Ein neuer Fahrerarbeitsplatz setzt Maßstäbe in Sachen Funktionalität, Individualisierbarkeit und Ergonomie. Einzigartig ist auch die neue Bedienphilosophie FendtONE, die Ihr Büro erstmalig mit Ihren Maschinen nahtlos verbindet.



Zur Steuerung ISOBUS-fähiger Anbaugeräte ist sowohl im Heck als auch in der Front eine ISOBUS-Steckdose erhältlich. Die Bedienung erfolgt zentral über die Armlehne.



FENDT 800 VARIO

## Überlegen. Bis ins Detail.

Großbetriebe, die nach flexiblen Lösungen für Acker und Transport suchen, setzen eindeutig auf den Fendt 800 Vario. So ist in Westeuropa mehr als jeder dritte Traktor ab 200 PS ein Fendt Vario. Kein anderer Hersteller besetzt in diesem Leistungssegment eine derart starke Position.

Und das ist kein Zufall, denn Fendt bietet für professionelle Kunden professionelle Gesamtlösungen. Dynamisch, spritzig und mit übersichtlicher Bauweise überzeugt der Fendt 800 Vario auf der Straße und auf dem Feld.



Der Umkehrlüfter kann automatisch – auch als Sequenz im Vorgewendemanagement – den Luftstrom umkehren, so dass die Kühler-elemente effektiv ausgeblasen werden.



### Fendt 800 Vario

- integrierte Reifendruckregelanlage Fendt VarioGrip
- TMS mit Grenzlastautomatik 2.0
- 9,5 t Leergewicht und bis zu 16 t zulässiges Gesamtgewicht
- hohe Nutzlast bis zu 6,5 t
- x5-Kabine mit 3,5 m<sup>3</sup> Raumvolumen und Panorama-Frontscheibe
- VariableRateControl (VRC)
- automatische Teilbreitenschaltung SectionControl
- automatische Kühlerreinigung mit Umkehrlüfter
- neue Generation des LED-Beleuchtungskonzepts

1

Die Abstimmung der Vorderachsfederung des Fendt 800 Vario ist für schweren Zugsatz optimiert.

2

Der Traktor regelt vollautomatisch die Grenzlast und passt die Motordrehzahl und Getriebeübersetzung an. So arbeiten Motor und Getriebe in perfekter Abstimmung extrem kraftstoffsparend.

3

Die Zapfwellengeschwindigkeiten (540E/1000 oder 1000/1000E) im Heck ermöglichen das Arbeiten bei reduzierter Motordrehzahl und damit einem geringeren Kraftstoffverbrauch. Die Frontzapfwelle (1000 U/min) bietet ein breites Einsatzspektrum für Geräte in der Front.

4

Mit der vollautomatischen Teilbreitenschaltung SectionControl für ISOBUS-Geräte setzen Sie Saatgut, Düngemittel oder Pflanzenschutzmittel überlappungsfrei ein.

FENDT 900 VARIO

## Ready for more.

Sind Sie bereit für mehr? Der neue Fendt 900 Vario ist es definitiv, denn er überzeugt auf allen Ebenen – Effizienz, Grip, Vielseitigkeit, Sicherheit, Komfort und Intelligenz. Wegweisende Technologien sorgen dafür, dass Sie bereit für die täglichen Herausforderungen sind.

Jetzt – und in Zukunft. Neue smarte Lösungen rund um das Thema Konnektivität machen ihn zu einem intelligenten Partner.



Die integrierte Frontkamera ermöglicht dem Fahrer einen direkten Blick auf die Frontkraftheber.



## Fendt 900 Vario

- Leistungssegment 296 - 415 PS
- 9,0 l MAN Motor
- VarioDrive Antriebsstrang
- intelligenter Allradantrieb VarioDrive
- Fendt iD Niedrigdrehzahlkonzept
- 2-Kreis-Hydraulikanlage
- integrierte Reifendruckregelanlage VarioGrip
- Frontzapfwelle
- Telemetrie-System Fendt Connect
- Echtzeitvisualisierung mit Smart Connect
- Infotainment Paket
- Premium Soundsystem
- elektrisch teleskopierbare Spiegel (über Terminal einstellbar)
- neues Sicherheitsschließsystem

1

Sämtliche Fahrzeugkomponenten wie Motor, Getriebe, Lüfter, Hydraulik und alle Nebenverbraucher sind perfekt auf niedrige Drehzahlen abgestimmt. Der konstante Drehmomentbereich des Fendt 900 Vario reicht von 1.150 U/min bis 1.350 U/min.

2

Die geräumige Life Cab bietet ein Höchstmaß an Komfort. Angefangen bei der pneumatischen 3-Punkt-Federung, über dem klimatisierten Sitz bis hin zum neuen Infotainment Paket mit 4.1 Soundsystem, sorgt die Kabine mit all ihren Features für einen ausgezeichneten Wohlfühlfaktor.

3

Mit der optionalen Rückfahreinrichtung können die Einsatzgebiete des Fendt 900 Vario erweitert werden. Die pneumatisch unterstützte Dreheinrichtung ermöglicht ein schnelles Drehen des gesamten Fahrerstandes.

4

Im Einsatz können Zugleistung, Zapfwellenleistung sowie die Hydraulikleistung jederzeit gleichzeitig abgerufen werden. Dabei befindet sich der Kraftstoffbedarf immer im Optimum.



### Fendt 900 Vario

Der Fendt 900 Vario ist mit seinen smarten Lösungen bereit für die Zukunft. Das Telemetrie-System Fendt Connect liest Maschinendaten aus, speichert sie ab und wertet sie aus. Einsatzzeiten und Maschinenauslastung lassen sich so besser planen, was letztlich zu einer Steigerung der Wirtschaftlichkeit der Fahrzeuge beiträgt. Eine Vielzahl an Maschinendaten lässt sich am PC oder via Smart Device aufrufen:

- Position und Fahrwege der Maschine (Kartenansicht)
- Kraftstoffverbrauch
- Geschwindigkeit
- Arbeitszeit
- Maschinenauslastung
- Fehlermeldungen
- anstehende Serviceintervalle und weitere.

**1** Mehr Sicherheit und verbesserter Fahrkomfort auch in Kurvenfahrten: Fendt Stability Control reduziert bei Fahrgeschwindigkeiten über 20 km/h automatisch die Seitenneigung und unterdrückt aktiv ein Wanken bei Kurvenfahrten.

**2** Die eigens für den Fendt 900 Vario entwickelte Bereifung 750/70 R44 hat einen beachtlichen Durchmesser von 2,20 m.

**3** Fendt VarioDrive steht für permanente Zugkraft. Das Revolutionäre an diesem Getriebe ist ein variabler Allrad, welcher durch unabhängig angetriebene Achsen umgesetzt wird.

**4** Sowohl die vollautomatische Teilbreitenschaltung SectionControl als auch die teilflächenspezifische Ausbringung von Betriebsmitteln mit VariableRateControl lassen sich bequem über das Varioterminal steuern.

## FENDT 900 VARIO Mehr Intelligenz.

Der Fendt 900 Vario ist für jeden Einsatz gerüstet. Egal ob im Feldeinsatz, bei Transportarbeiten auf der Straße oder in der Forstwirtschaft. Er lässt sich individuell an die Bedürfnisse anpassen. Bei vollausgestattetem Heck verfügt der Fendt 900 Vario über Heckkraftheber, Zapfwelle, hydraulische Seitenabstützung, Anhängerkupplung, ISOBUS, Power-Beyond und vieles mehr.

In der Front sind optional zu einem Frontkraftheber eine Frontzapfwelle, bis zu zwei Frontventile sowie eine ISOBUS-Steckdose erhältlich.



Die Spiegel sowie Weitwinkelspiegel sind elektrisch verstell- und teleskopierbar. Dadurch lassen sie sich auf alle Fahrzeugbreiten anpassen.





### Fendt 1000 Vario

- neues Leistungssegment 380 – 517 PS
- 14 t Leergewicht bei bis zu 23 t zulässigem Gesamtgewicht\*
- 60" (1,5 m) spurfähig\*\*
- Fendt iD Niedrigdrehzahlkonzept
- Fendt VarioDrive variabler Allradantrieb
- volle Straßentauglichkeit bis 60 km/h\*
- optionale Heckzapfwelle 1000, 1000E und 1300

\* Wert abhängig von länderspezifischen gesetzlichen Vorgaben.  
 \*\* Abhängig von der Ländervariante.



**1**  
 Weil durch den variablen Allrad kein festes Vorlaufverhältnis besteht, ist der Vorderradantrieb in der Lage, den Traktor aktiv in die Kurve zu ziehen – der sogenannte „pull-in turn“-Effekt. Der Wendekreis im Feld wird allein durch diesen Effekt um bis zu 10% reduziert. Der sonst übliche Reifenabrieb der Vorderreifen bei Kurvenfahrt auf festem Untergrund wird durch VarioDrive minimiert.

**2**  
 Fendt VarioDrive ermöglicht einen variablen Allradantrieb. Das Drehmoment wird grundsätzlich über zwei Getriebeausgänge unabhängig an beide Achsen frei verteilt.

### FENDT 1000 VARIO

## 500 PS für Ihr Meisterwerk.

Groß. Stark. Einzigartig. Gepaart mit führender Fendt-Technologie ein echtes Meisterwerk. Alle Komponenten, vom Motor über das Getriebe bis hin zu Lüfter und Hydraulik, wurden eigens für die dauerhafte Leistungsstärke im anspruchsvollen Einsatz konstruiert und auf hohe Kraftumsetzung bei niedrigstem Verbrauch abgestimmt.

Bei aller Stärke überzeugt der Fendt 1000 Vario durch seine hohe Wendigkeit und ein geringes Eigengewicht mit hoher Nutzlast. Neueste Softwarelösungen und vielfältige Schnittstellen eröffnen Wege für vernetzte Services, die Ihre Betriebseffizienz durch schnelle Datenanalyse und Wartungsmöglichkeiten noch während des Feldeinsatzes steigern.



Die perfekt integrierte Reifendruckregelanlage VarioGrip regelt den Reifenluftdruck zwischen 0,6 bis 2,5 bar innerhalb weniger Minuten.





# Unschlagbar: Fendt Vario und Fendt Cargo.

NEW

Cargo T955	
Cargo 3x/65	200 Vario
Cargo 3x/70	300 Vario
Cargo 4x/75 compact	300 Vario
Cargo 4x/75	300/500 Vario
Cargo 4x/80	500 Vario
Cargo 4x/85	700 Vario*
Cargo 5x/85	700 Vario
Cargo 5x/90	700 Vario

\* bis 28-Zoll-Räder

Für die Baureihen 200, 300, 500 und 700 Vario bietet Fendt die Frontlader Cargo und CargoProfi an. Durch die in der Schwinde zusätzlich verbaute Sensorik werden völlig neue Funktionen realisiert, beispielsweise eine Wiege- und Kippfunktion. So bietet Ihnen der Fendt CargoProfi optimale Einstellungen für sichere und kontrollierte Ladearbeiten. Außerdem bietet der neue Fendt Cargo T955 ein einmaliges Konzept und vereint die Vorteile eines Radladers und eines Teleskopladlers in einem Fahrzeug.



FENDT CARGO T955

## Der neue Fendt Cargo T955.

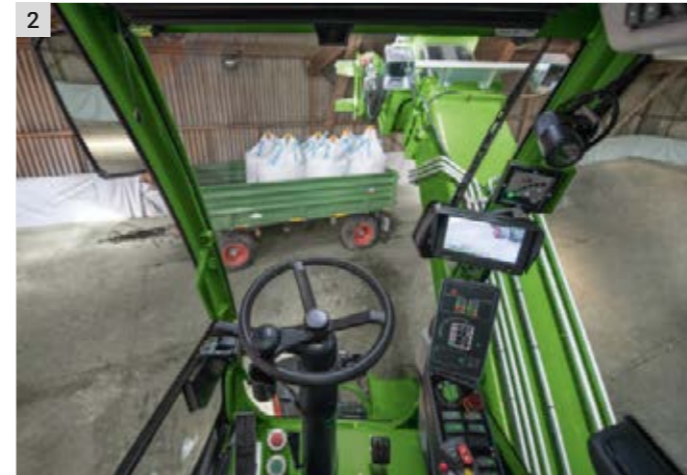
Über nur zwei Trittstufen gelangen Sie in die geräumige Kabine des Fendt Cargo T955, die neue Standards in der Teleskopkladerklasse setzt. Per Fußpedal kann die Kabine während der Arbeit stufenlos auf bis zu 4,2 m Sichtachse hochgefahren werden. Damit haben Sie beim Befüllen von hohen Fahrzeugen den perfekten Überblick. Dazu trägt auch die Frontscheibe bei, die bodentief aus Sicherheitsglas gefertigt ist. Dank der schmalen Lenksäule haben Sie immer alles im Blick. Der Hydraulikzylinder, der die Kabine in die Höhe hebt, ist zusätzlich mit einer Stickstoffblase ausgestattet.

Damit werden Stöße während der Fahrt von der Kabine abgehalten und der Fahrer erlebt maximalen Fahrkomfort.

Verglichen mit anderen Teleskopladern bietet der Fendt Cargo T955 eine, dank seiner Z-Kinematik an der Schwinge, enorm höhere Losbrechkraft. Diese liegt mit 85 kN auf Radladerniveau und ist damit einmalig in einem Teleskopklader. Gleichzeitig verhindert die Z-Kinematik das sonst typische "Graben nach vorne", da die Losbrechkraft sofort einsetzen.



Der Fendt Cargo T955 fängt dort an, wo andere Teleskopklader aufhören und bietet Ihnen mehr Übersicht, mehr Leistung, mehr Sicherheit und mehr Komfort. Dabei vereint der Fendt Cargo T955 erstmalig das Beste aus einem Teleskopklader und einem Radlader und ist mit vielen cleveren Details perfekt für die Anforderungen der Landwirtschaft gerüstet



### Überzeugende Argumente für die tägliche Arbeit:

- einzigartige, hochfahrbare und schwingungsgedämpfte Kabine für eine perfekte 360°-Rundumsicht und einen einzigartigen Blick auf das Arbeitswerkzeug
- massive und langlebige Konstruktion für höchste Zuverlässigkeit
- starker Teleskoparm mit Zentrierung und seitlicher Führung
- enorme Losbrechkraft auf Radladerniveau
- kleiner Wenderadius trotz langen Radstandes
- Tier 4 final-Motor mit SCR und DOC
- starker, stufenloser Antrieb mit 630 Nm
- leistungsstarke Hydraulik mit ca. 200 l/min
- 100% Differentialsperre und Niveau-Ausgleich
- großer Dieseltank

1

Der stufenlose Fahrtrieb des Fendt Cargo T955 besteht aus einer Axialkolben-Verstell-Pumpe, die direkt vom Dieselmotor angetrieben wird. Sie erkennt die Gaspedalstellung und schwenkt je nach Dieselmotordrehzahl aus.

2

Die geräumige Kabine des Fendt Cargo T955 bietet viel Platz und ist durch die großen Glasflächen sehr hell.

3

Der Teleskoparm wurde extra stark und robust konstruiert. 8 mm Wandstärke am Grundkörper und 10 mm Wandstärke im Arm wirken Verwindungen entgegen.



#### Fendt Cargo und CargoProfi

- maximale Hubkraft von 1850 daN bis zu 3460 daN
- Aushubhöhe von bis zu 4460 mm
- hydraulische Werkzeugverriegelung
- mechanische Parallelführung dank Z-Kinematik
- Fendt Cargo-Lock für schnelles An- und Abbauen
- Frontlader mit Dämpfungssystem
- perfekte Übersicht mit Fendt VisioPlus Kabine

#### Fendt CargoProfi

- Memo-Funktion für Schwinge und Werkzeug
- Wiegefunktion für Einzel- und Gesamtgewichtsangabe
- Hubhöhe und Kippwinkel einstell- und speicherbar
- Dämpfung variabel einstellbar
- Rüttelfunktion

**1** Mit dem Fendt Cargo-Lock funktioniert der An- und Abbau ganz einfach und schnell. Zeit sparen Sie zudem durch den Multikuppler. Dieser ermöglicht Ihnen, die Elektrik- und Hydraulikleitungen mit nur einem Handgriff anzuschließen.

**2** Die weit nach oben gezogene, gewölbte Panoramafrontscheibe von 300, 500 und 700 Vario bietet mit 77° Sichtwinkel perfekte Sicht auf das ausgehobene Werkzeug. Die integrierte Wölbung verhindert das Liegenbleiben von Material.

**3** CargoProfi: intelligent auf Zielgewicht und Arbeitshöhe laden. Mit der genauen Mess- und Neigungssensorik des CargoProfi wissen Sie exakt, wie viel Sie laden und nutzen die optimale Ladekapazität. Zusätzlich können Sie die Aushubhöhe und den Kippwinkel nach oben und unten begrenzen – wichtig bei Ladevorgängen in der Halle oder beim Überladen auf Anhänger.

## FENDT CARGO UND CARGOPROFI

# Perfekte Ladekombination.

Der Fendt Frontlader Fendt Cargo bietet ausgefeilte Technik, und damit höchste Produktivität. Als maßgeschneidertes Arbeitsgerät ist er der ideale Partner für die Vario-Traktoren. Alle Modelle sind mit dem einzigartigen Koppelsystem Cargo-Lock und der Parallelführung mit Z-Kinematik ausgestattet. Durch die speziell aufeinander abgestimmte Konstruktion von Frontlader und Schlepper sind sämtliche Wartungsarbeiten auch mit angebautem Frontlader möglich.

Fendt CargoProfi – die intelligente Generation Frontlader. Für die Baureihen 300, 500 und 700 Vario bietet Fendt die intelligenten CargoProfi Frontlader an. Erstmals können damit Ladegüter sauber verwogen und Arbeitsbereiche mit Hubhöhe und Kippwinkel festgelegt werden. Dazu ist in der Schwinge eine intelligente Sensorik integriert, die bequem über das Varioterminal einstellbar und abrufbar ist. So bietet Ihnen der Fendt CargoProfi optimale Einstellungen für sichere und präzise Ladearbeiten.



Die automatische Werkzeugverriegelung bietet enormen Komfort und Sicherheit beim Werkzeugwechsel.



# Intelligenz und Leistung vereint.

NEW

Fendt 900 Vario MT	279 – 317 kW / 380 – 431 PS
Fendt 1100 MT	336 – 440 kW / 457 – 598 PS

Nennleistung nach ECE R 120

Für die effiziente Bewirtschaftung großer Flächen reicht alleine die Schlagkraft der Maschinen nicht mehr aus. Enorme Potenziale liegen in der Planung und Dokumentation der Arbeiten und der automatischen Steuerung von Teilbreiten und Ausbringmengen. Fendt Smart Farming bietet Ihnen die Funktionen und Schnittstellen, die Sie brauchen.



## FENDT 900 VARIO MT

## Die perfekte Symbiose.

Im Gegensatz zu anderen Raupentraktoren wurde der Fendt 900 Vario MT nicht von einem Standard-Traktor abgeleitet. Er wurde als reiner Raupentraktor entwickelt, und das spürt man auch. Breiteste Anbaugeräte, steilste Hanglagen und schwierigste Bedingungen. Der Fendt 900 Vario MT ist wie gemacht für diese Herausforderungen. Das innovative Raupenlaufwerk des neuen Fendt 900 Vario MT ist das Ergebnis aus über 30 Jahren Erfahrung mit Raupenlaufwerken im Traktorenbereich.

Das bedeutet: mehr Traktion, weniger Bodendruck, eine optimale Gewichtsverteilung über die gesamte Aufstandsfläche, auch bei schwerem Zug. Und natürlich auch einen optimierten Fahrkomfort. Dank Fendt Antriebsstrang, Fendt Kabine und Armlehne mit Varioterminal 10.4" finden sich nicht nur Fendt-Fahrer in kürzester Zeit zurecht.



Damit der Bodenkontakt nie abreißt und die Kraft permanent übertragen werden kann, sind die mittleren Laufrollen durch ConstantGrip gefedert.

1



2



3



## Fendt 900 Vario MT

- AGCO-Power 9,8-l-Siebenzylindermotor mit bis zu 431 PS
- Fendt iD Niedrigdrehzahlkonzept
- Fendt Concentric Air System
- Fendt VarioDrive Antriebskonzept
- innovatives Raupenlaufwerk mit SmartRide Fahrwerk und ConstantGrip
- Laufrollenfederung
- Fendt Kabinenfederung
- bis 440 l/min Hydraulikleistung
- vollwertiges Kat III/IV Hubwerk mit 11.500 daN Hubkraft
- Zweifachzapfwelle 1000 und 1000E

1

Enorme Zugkraft und innovative Lösungen für die Präzisionslandwirtschaft: Dank SectionControl und VariableRateControl finden Sie all das im neuen Fendt 900 Vario MT.

2

Alles, was man von einem echten Fendt erwartet: Die Kabine des Fendt 900 Vario MT bietet mit Varioterminal 10.4" und Multifunktionsarmlehne die typische Fendt-Bedienphilosophie.

3

Auch am Vorgewende spielt das Raupenlaufwerk seine Stärken aus und erzeugt keine tiefen Fahrspuren. Das Vorgewendemanagement Variotronic<sup>TM</sup> nimmt Ihnen viele Handgriffe automatisch ab.



#### Fendt 1100 MT

- 12-Zylinder-Dieselmotor AGCO Power
- 16,8 Liter Hubraum
- 457 bis 598 PS Nennleistung
- geschlossene Hydraulik (Closed Center) mit Druck- und Mengensteuerung (Load Sensing)
- hydraulisch, um 28° je Seite, mittlenkendes Zugpendel
- 16x4-Volllastschaltgetriebe mit Speedmatching-Funktion

**1**  
Dank weit öffnender Verkleidungen sind alle Komponenten sehr gut zugänglich.

**2**  
Die pendelnde Aufhängung der Rollen gewährleistet eine perfekte Boden Anpassung und einen nie abreißenden Bodenkontakt.

**3**  
Leistungsstarke Hydraulik: Der Fendt 1100 MT hat eine geschlossene Hydraulik (Closed Center) mit Druck- und Mengensteuerung (Load Sensing), die schnell anspricht und das präzise Steuern der Gerätehydraulik ermöglicht.

#### FENDT 1100 MT

## Großes bewegen.

Jahrzehntelange Erfahrung, konsequente Weiterentwicklung und der unaufhörliche Wille, Landwirten und Lohnunternehmern auf der ganzen Welt zu höchster Effizienz und Leistungsfähigkeit zu verhelfen, formten den Fendt 1100 MT.

Mit seinem 12-Zylinder AGCO-Power-Motor und innovativer Laufwerkstechnik setzt er neue Bestwerte in Sachen Kraftübertragung. Das Raupenlaufwerk ist eine robuste Längskonstruktion mit Gummilaufbändern, die statt mit Kettenrädern und Führungszähnen, reibschlüssig angetrieben werden.



Großzügig dimensionierte Achstrichter sorgen für eine lange Lebensdauer.



# Weil jeder Halm zählt. Fendt Futtererntetechnik.



NEW	Fendt Cutter	2,86 – 3,26 m
	Fendt Slicer	2,5 – 9,3 m
	Fendt Booster	1,82 m
NEW	Fendt Twister	4,3 – 12,7 m
NEW	Fendt Lotus	7,7 – 12,5 m
	Fendt Former	3,6 – 14 m
NEW	Fendt Tigo	22 – 54 m <sup>3</sup>

Die effiziente Ernte von Qualitätsfutter stellt Sie vor stetig wachsende Herausforderungen. Um diese zu bewältigen, brauchen Sie einen Partner, auf den Sie sich bedingungslos verlassen können. Deswegen bietet Fendt nun ein vollständiges Futtererntetechnikprogramm mit Premium Kombi-wagen sowie innovativen Weiterentwicklungen im Mähwerk-, Schwader- und Wenderbereich.

## FENDT CUTTER

# Grünfütterernte nonstop.

Der perfekte Schnitt ist der Grundstein für wertvolles Futter. Mit den Fendt Cutter Trommelmähwerken gelingt der perfekte Schnitt spielend leicht, egal bei welchen Bedingungen. Dabei überzeugen die Fendt Cutter mit bewährter Technik, enormer Langlebigkeit und neuen, cleveren Details, die Ihnen die Arbeit erleichtern.

Alle Fendt Cutter zeichnen sich dank vier Mähtrömmeln durch geringen Bodendruck und schonende Behandlung der Grasnarbe aus. Die Trömmeln verteilen das Gewicht großflächig auf den Boden und somit sind Einsätze in feuchtem Bestand kein Problem. Durch paarweise laufende Mähtrömmeln werden immer zwei saubere Schwade geformt.



Das robuste Gusslagergehäuse der Trömmeln sorgt für Langlebigkeit, die 5-fach-Lagerung für Laufruhe.



### Fendt Cutter

- großdimensionierte Vierkantrahmen
- Arbeitsbreiten von 2,86 – 3,06 m
- fünffach gelagerte Mähtrömmeln in robusten Gusslagergehäusen
- elastischer Keilriemenantrieb
- Gleason-Bogenverzahnung der Spiralkegelräder im Ölbad
- TurboLift-System
- Klingenschnellwechsel
- zentrale Verstellmöglichkeit der Schwadbreite
- 90° angewinkelt in Transportstellung
- automatische Transportverriegelung

1

Dank einem Pendelweg von +/- 5° passen sich die Fendt Cutter FPV dem Boden sehr gut an und lassen keinen Halm stehen.

2

Durch die hohe Auflagefläche arbeiten die Fendt Cutter Trommelmähwerke auch in schwierigen Bedingungen besonders bodenschonend. In Kombination mit einem Heckmähwerk mähen Sie schlagkräftig.

3

Das Schnellwechselsystem mit praktischem Spezialwerkzeug macht den Klingenschnellwechsel zum Kinderspiel.



### Fendt Slicer

- Arbeitsbreite 2,50 – 9,30 m
- neues gezogenes Slicer FQ Frontmäherwerk auf Wunsch mit hydraulischer Seitenverschiebung
- SafetySwing Anfahrschutz
- Pendelweg von + 28° bis -18° beim Slicer TLX
- patentierte Gleitführung
- verstellbare Unterlenkerbolzen
- beidseitig klappbare Volltuchschutze
- Stirnradantrieb mit elastischem Keilriemenantrieb
- DriveGuard Überlastschutz
- Comfort-Change Klingenschnellwechsel

- 1 Hydraulisch klappende Schutze erlauben den schnellen Wechsel von Transport- in Arbeitsstellung.
- 2 Der Federzinkenaufbereiter KC mit verstellbarem Gegenkamm ist in fünf Stufen verstellbar.
- 3 Die Fendt Slicer FQ Scheibenmäherwerke passen sich mit dem Zugbock perfekt der Bodenkontur an.
- 4 Per Knopfdruck klappen Sie die Bänder nach unten und legen das Erntegut im Schwad mit der gewünschten Breite ab. Die Banddrehzahl stellen Sie per Fingertipp im Varioterminal ein.

### FENDT SLICER

## Perfekt bis zum letzten Halm.

Nur mit perfekten Maschinen lässt sich perfektes Futter ernten. Die Fendt Slicer Scheibenmäherwerke sind jeder Herausforderung gewachsen und lassen keinen Halm stehen, damit Sie keine Kompromisse auf dem Weg zum perfekten Schnitt eingehen. Jedes Fendt Slicer Scheibenmäherwerk erledigt seine Arbeit dank des einmaligen Mähbalkens präzise und perfekt.

Wie bei jeder Fendt-Maschine gilt auch hier die Devise: so schwer wie nötig, so leicht wie möglich. Für maximale Bodenschonung wurden die Mähbalken leicht gebaut, ohne aber auf die Qualität und Langlebigkeit zu verzichten. Dafür sorgen clevere Lösungen wie der Antrieb in die erste Mähscheibe. Dadurch kann auf einen Innenschuh verzichtet werden und es wird kein Futter aufgeschoben.



Der einzigartige, patentierte Anfahrschutz SafetySwing lässt die Mähkombination im Falle eines Falles bis zu 1,5 m nach hinten oben ausschwenken.







#### Fendt Slicer TKC/TRC

- zentrale, stufenlose Schnitthöhenverstellung von 3,5 auf bis zu 7 cm
- optimaler Auflagedruck mit einstellbaren Federpaketen
- serienmäßige 40 km/h Zulassung
- hohe Aushubhöhe bietet viel Bodenfreiheit
- dreidimensionale Boden Anpassung

- 1 Die serienmäßige 40 km/h Zulassung ermöglicht ein schnelles Umsetzen zum nächsten Einsatzort.
- 2 Durch den weit vorn liegenden Zugpunkt ist das Mähwerk extrem leichtzügig.
- 3 Die Mittendeichsel der Fendt Slicer TKC und TRC bietet Ihnen höchste Einsatzflexibilität.
- 4 Der Mähbalken des Fendt Slicer TKC und TRC wird an den äußersten Punkten des stabilen Tragrahmens aufgenommen und garantiert so eine perfekte Boden Anpassung.

#### FENDT SLICER TKC/TRC

### Einfach gut geschnitten.

Die Fendt Scheibenmähwerke mit Transportfahrwerk, Slicer TKC und TRC, stehen für große Schlagkraft und höchste Flexibilität. Sowohl die Variante mit 3,0 m Arbeitsbreite als auch die Variante mit 3,5 m Arbeitsbreite sind entweder mit einem Zinkenauflbereiter oder mit einem Rollenaufbereiter ausgestattet. Die mittig angelenkte Deichsel ermöglicht das Mähen rechts, links oder direkt hinter dem Traktor.

Die Mähwerke garantieren beste Wendigkeit und eine besonders gleichmäßige Kraftabgabe bei geringem Verschleiß. Der Kompaktwinkeltrieb im Mähbalken sorgt für ein besonders sauberes Schnittbild, da jede Mähscheibe separat mit der gleichen Kraft angetrieben wird.



Für schnelle Wartungsarbeiten ist eine Werkzeugkiste in der Deichsel des Fendt Slicer 3575 T integriert.

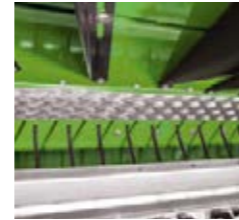


FENDT BOOSTER 285 DN

## Beste Aufbereitung für bestes Futter.

Mit dem Fendt Booster erreichen Sie schonend verarbeitetes Futter bei größter Effizienz. Durch die Pick-up ähnliche Form des Aufbereiters mit einer Aufnahmebreite von 1,82 m wird das Erntegut schonend aufgenommen und optimal durch den V-förmigen Gegenkamm vorverteilt. Durch das Zusammenspiel des aggressiven Gegenkamms und des Riffelblechs öffnet sich die oberste Blattschicht zur Erleichterung des Wasseraustritts und sorgt somit für einen verbesserten Anwelkprozess des gemähten Futters.

Dabei garantiert der 600 mm große Rotor-durchmesser höchsten Futterdurchsatz, auch bei großen Futtermengen. Die flexiblen Zinken verhindern die Beschädigung des Aufbereiters bei Fremdkörpereinwirkung und verringern die Futtermenschmutzung. Der Zinkenaufbereiter für den Dreipunktbau ist nicht nur kraftstoffsparend und effizient, sondern auch sehr wartungsfreundlich, da er nur über zwei Schmiernippel an der gesamten Maschine verfügt.



Die modifizierten Super C-Zinken sind zum Schutz der nachfolgenden Maschinen und der Tiere serienmäßig mit einer Zinkenverlustsicherung ausgestattet.



### Fendt Booster 285 DN

- 1,82 m Arbeitsbreite
- serienmäßige Breitverteileinrichtung
- vierstufige Gegenkammverstellung
- tiefliegender Zugpunkt

1

Durch das perfekte Zusammenspiel der flexiblen Zinken und des verzinkten Riffelblechs wird die Intensität des Aufbereitereffekts noch verstärkt.

2

Futterablage nach Maß dank der serienmäßigen, werkzeuglos verstellbaren Breitverteileinrichtung.

3

Großvolumige Bereifung für eine optimale Laufruhe.

## FENDT TWISTER

## 360° durchdacht.

Dank innovativer und durchdachter Technik sind die Fendt Twister Kreiselzettwender durch und durch auf die schnelle und saubere Grünfütterrocknung spezialisiert. Sie bilden das perfekte Glied zwischen Mähwerk und Schwader. Spüren Sie über 100 Jahre Erfahrung im Bereich Futtererntetechnik in jedem Detail. Alle Fendt Twister verfügen über einen groß dimensionierten, dickwandigen Vierkantrahmen.

Das sorgt für eine lange Lebensdauer und hohe Stabilität. Genau dafür sorgt auch die Verbindung der einzelnen Kreisel über robuste Rahmengelenke, spezielle Bundbuchsen und gehärtete Bolzen. Das zentrale Mittelgetriebe der Fendt Twister läuft im Ölbad und ist vor Staub- und Schmutzeintrag geschützt.



Die gleichschenkligen Super C-Zinken sind aus 9,5 mm starkem Hochleistungsstahl gefertigt und zeichnen sich durch lange Lebensdauer und beste Arbeitsergebnisse aus.



## Fendt Twister

- Arbeitsbreite angebaute Dreipunktwender 4,30 – 10,72 m und angehängte Twister 8,6 – 12,7 m
- neues Modell Twister 11010 DN: 10-Kreisel-Großflächenwender im Dreipunkt-Anbau
- groß dimensionierte, dickwandige Vierkantrahmen
- patentiertes Druck-Zug-System
- verlustgesicherte Super C-Zinken
- gleichschenklige Zinken mit 6 Windungen und 70 mm Windungsdurchmesser
- Wurfwinkel mit 15°, 18° und 21°
- 40 km/h zulässige Transportgeschwindigkeit
- Security-Lock-System (SLS)
- Synchronaushebung

## 1

Der neue Anbauwender Fendt Twister 11010 DN mit 10 Kreiseln und einer Arbeitsbreite von 10,72 m vereint die Schlagkraft eines Großflächenwenders mit den kompakten Abmessungen einer Dreipunktmaschine. Die schiere Flächenleistung wird Sie staunen lassen.

## 2

Bei den Twister-Modellen 5204 DN bis 8608 DN erfolgt das Grenzstreuen über die Schrägstellung des Wenders. Bei diesen Modellen können Sie die Umstellung in Grenzstreustellung komfortabel und zentral für alle Kreiselräder aus der Kabine heraus vornehmen. Auf Wunsch erfolgt die Umstellung zum Grenzstreuen sogar bequem hydraulisch.

## 3

Beim Twister 11010 DN wird der Grenzstreueffekt auf Wunsch über ein hydraulisch schwenkbares Randstreutuch erzielt. Auch bei den angehängten Twister Wendern mit 10,2 m und 12,7 m Arbeitsbreite kommt beim Grenzstreuen ein Randstreutuch zum Einsatz.

## 4

Die Synchronaushebung sorgt beim Arbeiten in Hanglagen für Sicherheit beim Klappvorgang.



### Fendt Lotus

- Arbeitsbreiten von 7,70 m (Lotus 770) bis 12,50 m (Lotus 1250 T)
- einzigartige Fendt Performance Zinken
- maximale Stabilität durch stark dimensionierten, dickwandigen Rundrohrhauptrahmen sowie Gitterzusatzrahmen bei den gezogenen Varianten
- niedrige Kreiseldrehzahl von nur 108 U/min bei einer Zapfwelldrehzahl von ca. 400 U/min für maximale Futterschonung
- Dreipunkt-Wender Lotus 770 mit Stabilo-Nachlaufeinrichtung
- Wurfwinkel in fünf Stufen von 10° bis 17° einstellbar
- zum Randstreuen wird nur die Zinkenstellung am äußeren Kreisel umgestellt
- wartungsfreie Doppelkreuzgelenke sorgen für direkte Kraftübertragung zu den Kreiseln
- nach hinten versetzter Drehpunkt bei den angehängten Lotus Wendern für hervorragende Wendigkeit trotz größter Arbeitsbreiten

- 1 Die spezielle Zinkenbefestigung mit veränderbarem Anstellwinkel ermöglicht Ihnen die einfache Umstellung auf Grenzstreuen oder Nachtschwaden und schützt gleichzeitig vor Zinkenverlust.
- 2 Das Stabilo-Nachlaufsystem des Fendt Lotus 770 beruht auf einem trapezförmigen Anbaurahmen und sorgt unter allen Bedingungen für ein sicheres Nachlaufverhalten des Wenders.
- 3 Die super stabile Rahmenkonstruktion mit gegossenem, robustem Gehäuse sowie ein Antriebsstrang mit doppelten Kreuzgelenken sorgen für eine lange Lebensdauer aller Lotus-Modelle.
- 4 Die angehängten Lotus-Modelle stehen für höchste Schlagkraft bei gleichzeitig herausragender Futterschonung.

### FENDT LOTUS

## Der Lotus unter den Wendern.

Mit dem neuen Lotus stellt Fendt einen einzigartigen Zettwender für höchste Aufwuchsmengen und maximale Flächenleistungen vor. Der Fendt Lotus mit seinen Fendt Performance Zinken setzt neue Maßstäbe. Dank seiner einzigartigen Ausgestaltung mit den 7,5 cm langen Haken sorgt der Fendt Performance Zinken für eine wesentlich höhere Aufnahme und Bewegung von Gras und Heu. Die ungleichschenkligen Zinken sind darüber hinaus auch sehr viel flexibler als konventionelle Zinken und passen sich perfekt den Wiesenkonturen an.

Dies verhindert eine Beschädigung der Grasnarbe sowie eine Verunreinigung des Mähgutes.

Dank der Fendt Performance Zinken und der herausragenden Stabilität aller Lotus-Modelle sind außergewöhnlich hohe Arbeitsgeschwindigkeiten und bis zu 50% mehr Flächenleistung im Vergleich zu Standardwendern möglich.



Das Futter wird ziehend mit den 7,5 cm langen Haken am Fendt Performance Zinken aufgenommen. Zinkenposition und -form garantieren eine unübertroffene Leistung – das Mähgut wird optimal verteilt.





### Fendt Former

- Ein-, Zwei- und Vierkreiselschwader
- Einkreiselschwader gezogen: 3,60 – 4,50 m Arbeitsbreite
- Zweikreisel-Mittelschwader: 5,80 – 10,00 m Arbeitsbreite
- gezogener Zweikreisel-Seitenschwader ohne Zusatzfahrwerk: bis 7,0 m Arbeitsbreite bei Zweiswadablage (Former 1502)
- Zweikreisel-Seitenschwader mit Hauptfahrwerk: 5,75 – 8,40 m Arbeitsbreite
- Vierkreiselschwader: 12,50 – 14,00 m Arbeitsbreite
- vollkardanische Aufhängung
- Tangential angeordnete Zinkenarme
- einzeln austauschbare Zinkenarme
- spezielle Kurvenbahn

**1**  
Höchste Flächenleistung und sauberes Futter – dafür stehen die Fendt Former.

**2**  
Am Vorgewende berühren beim Ablassen erst die hinteren Räder den Boden, danach die Bugräder. Beim Ausheben werden die Kreisel zuerst vorne ausgehoben. Dieser Jet-Effekt schont die Grasnarbe.

**3**  
Komfortabler geht es nicht: Dank ISOBUS steuern Sie alle Funktionen der Fendt Former mit einem Fingerdruck.

### FENDT FORMER

## Das Beste zusammenbringen.

Egal ob Ein-, Zwei- oder Vierkreiselschwader: Alle Fendt Former sind so konstruiert, dass Sie es einfach haben, Ihr Qualitätsfutter in Form zu bringen. Clevere Details wie CamControl, SteerGuard oder der Jet-Effekt unterstützen Sie, damit auch am Vorgewende nichts aus der Form gerät. Die stabile Bauweise sorgt für eine lange Lebensdauer.

Alle Fendt Former Mehrkreiselschwader verfügen über eine vollkardanische Aufhängung der Kreisel. Dadurch erreichen sie ihre hervorragende Anpassung an den Boden in Längs- und Querrichtung. Damit kann selbst Futter, das in Fahrspuren oder Senken liegt, verlustfrei geborgen werden. Außerdem wird die Grasnarbe auch bei Unebenheiten geschont.



Der gezogene Zweikreisel-Seitenschwader Fendt Former 1502 bietet eine Arbeitsbreite von bis zu 6,3 m bei Einswadablage.



FENDT TIGO S/ST/MS/MR/MR PROFI/100 MR PROFI

## Ganz großer Einstieg.

### Fendt Tigo S und ST

Die Fendt Tigo S Ladewagen sind die Meister im Alltag – unter den drei Modellen mit unterschiedlichem Ladevolumen findet jeder Betrieb seine passende Maschine. Der Tigo ST entspricht technisch dem Tigo S, verfügt aber zusätzlich über einen abgesenkten Schwerpunkt und eine extra breite Spur. Dies erhöht die Standfestigkeit und macht ihn zum perfekten Partner für Höhen- und Hanglagen.

### Fendt Tigo MS

Der Fendt Tigo MS überzeugt durch absolute Professionalität. Auch hier sorgt das direkt über ein Stirnradgetriebe angetriebene Schwingenaggregat für maximale Futterschonung – egal ob beim Gras-, Heu- oder Silageladen.

### Fendt Tigo MR und MR Profi

Rotor-Profitechnik für Ihren mittelständischen Betrieb. Die MR und MR Profi Rotorwägen werden Ihre Ansprüche voll und ganz erfüllen. Die Multifunktionsstirnwand mit VarioFill schafft mit zusätzlichen 6 m³ enorme Laderaumkapazitäten.

### Fendt Tigo 100 MR Profi

Der Tigo 100 MR Profi ist mit 50 m³ nach DIN 11741 der Profi-Heuladewagen schlechthin – für höchste Ansprüche.



### Fendt Tigo S/ST/MS/MR/MR Profi/100 MR Profi

#### Fendt Tigo S:

- kompakter Ladewagen mit futterschonendem Schwingenaggregat für jeden Betrieb
- Laderaumkapazität von 22 bis zu 29 m³ nach DIN 11741

#### Fendt Tigo ST:

- Tiefgangladewagen mit extra tiefem Schwerpunkt durch abgesenkte Plattformhöhe und extra breite Spur
- Laderaumkapazität von 22 bis zu 29 m³ nach DIN 11741

#### Fendt Tigo MS:

- professioneller Kombiwagen mit Schwingenaggregat
- Laderaumkapazität von 26 bis zu 39 m³ nach DIN 11741

#### Fendt Tigo MR:

- Einstieg in die Königsklasse der Rotorwägen
- Laderaumkapazität von 26 bis zu 35 m³ nach DIN 11741

#### Fendt Tigo MR Profi:

- Zusätzlich mit 80° schwenkbarer Stirnwand und VarioFill. Die Ladeautomatik mit stufenlos einstellbarem Vorpressdruck nutzt jeden Kubikmeter und unterstützt aktiv beim Abladen.
- Laderaumkapazität von 31 bis zu 50 m³ nach DIN 11741

#### Tigo MR 100 Profi:

- als spezieller Heuladewagen mit extrem hohem Fassungsvermögen (50 m³)

#### 1

Mit dem Tigo ST haben Sie einen standsicheren Partner an Ihrer Seite, der auch Extremsituationen am Hang souverän meistert.

#### 2

Das schonende Schwingenaggregat des Tigo S steht für maximale Futterqualität – perfekt für die Fütterung Ihrer Wiederkäuer.

#### 3

Der Tigo MS überzeugt durch maximale Stabilität. Mit ihm können Sie auch in hektischen Situationen die Ruhe bewahren.

#### 4

Der Rotor des Fendt Tigo MR und MR Profi begeistert mit seiner enormen Durchsatzleistung. Die 25 mm breiten Rotorzinken mit Auflageflächen aus Hardox überzeugen mit perfekter Schnittqualität.

#### 5

Mit der VarioFill Lade- und Abladeautomatik des Tigo MR Profi fällt das manuelle Bedienen des Kratzbodens weg. Maximale Entlastung des Fahrers ist hier also garantiert.

## FENDT TIGO XR/PR KOMBIWAGEN

# Immer 100 Prozent Einsatz.

Höchste Futterqualität. Beste Ausnutzung der Ladekapazität. Zügiges Entladen. Diese Wünsche werden Ihnen die Kombiwagen Fendt Tigo PR und XR erfüllen. Durch die Multifunktionsstirnwand mit VarioFill erhalten Sie mit zusätzlichen 6 m<sup>3</sup> ein enormes Laderaumvolumen. Die Ladeautomatik mit stufenlos einstellbarem Vorpresdruck garantiert die Ausnutzung jedes Kubikmeters und unterstützt aktiv beim Abladen. Das Resultat: ein sauber entleerter Wagen und Futter in Spitzenqualität.

Die perfekte Kombination entsteht aus einem Fendt Vario und einem Fendt Tigo. Zusammen bilden diese beiden Maschinen das Gespann mit bester Effizienz und Nutzlast. Durch die Verfügbarkeit der Funktionalität TIM ready (Tractor Implement Management) steuert der Fendt Tigo XR angepasst an die Auslastung sogar die Geschwindigkeit des Fendt Varios. Das ergibt in Kombination das perfekte Gespann.



Optional gibt es eine hydraulisch angetriebene, extra breite Pick-up mit 2,00 m (PR) und 2,20 m (XR). Die hydraulische Pick-Up Variante ist mit einem wartungsfreien, kettenlosen Antrieb ausgestattet und lässt sich stufenlos in ihrer Drehzahl einstellen.



### Fendt Tigo XR/PR

- hohes Ladevolumen von 31 bis 54 m<sup>3</sup> (DIN)
- maximale Stabilität bei trotzdem kompakter und leichter Bauweise
- Vorpresdruck des Futters über Terminal einstellbar
- 80° schwenkbare Multifunktionsstirnwand mit VarioFill
- kurzer Abstand zwischen Pick-Up und Schneidrotor
- direkter, wartungsfreier und langlebiger Ölbadantrieb
- parallele ISOBUS-Bedienung über Fahrhebel, Varioterminal und Ladewagenterminal
- auf Wunsch steuert der Tigo XR den Traktor über die Funktionalität TIM ready (Tractor Implement Management)
- extra breite, hydraulisch angetriebene Hochleistungs-Pick-Up als Option
- Messerschleifeinrichtung FlexSharp verfügbar
- ohne Umbauen, immer Lade- und Häckseltransportwagen

1

Mit dem stufenlos verstellbaren Vorpresdruck wird Ihr Kombiwagen immer optimal beladen. Die hydraulische Laderaumabdeckung ist ganz einfach über das Terminal zu bedienen.

2

Bei Ausstattung mit TIM ready kann der Tigo XR die Fahrgeschwindigkeit des Traktors regeln, je nach Schwadstärke und Auslastung der Pick-Up. Der Fahrer wird durch diesen intelligenten Assistenten deutlich entlastet und kann sich voll auf die Überwachung des Ladevorgangs konzentrieren.

3

Für noch mehr Effizienz und Qualität beim Schnitt ist für den Tigo die Messerschleifeinrichtung FlexSharp verfügbar. Diese ermöglicht ein direktes Schleifen der Messer im Ladewagen selbst, ohne dass die Messer einzeln ausgebaut und per Hand geschliffen werden müssen.

4

Ob im Silier- oder reinen Transporteinsatz – zusammen bilden der Fendt Vario und Fendt Tigo das perfekte Gespann mit maximaler Effizienz und Nutzlast. Dank der revolutionären Stirnwand ist der Fendt Tigo PR bzw. XR einen ganzen Meter kürzer als seine Konkurrenten.

# Erleben Sie die Ernte wie nie zuvor. Die Fendt Mähdrescher.

Fendt E-Serie 5185	129 kW / 175 PS 5 Schüttler
Fendt E-Serie 5225	160 kW / 218 PS 5 Schüttler
Fendt L-Serie	179 – 225 kW / 243 – 306 PS 6 Schüttler
Fendt C-Serie	225 – 265 kW / 306 – 360 PS 6 Schüttler
<b>NEW</b> Fendt IDEAL	336 – 581 kW / 451 – 790 PS Single und Doppel Rotor

Nennleistung nach ECE R 120

Wegweisende Technologien, höchste Wirtschaftlichkeit und einmaliger Fahrkomfort: Die Fendt Mähdrescher bieten Ihnen alles, was Sie brauchen, um auch die zukünftigen Herausforderungen der Landwirte und Lohnunternehmer weltweit bewältigen zu können.





FENDT E-SERIE 5185

## Entspanntes Arbeiten.

Auf seine Familie ist immer Verlass. Genau wie auf die Fendt E-Serie. Diese Mähdrescher sind mit den bewährten Komponenten großer Baureihen ausgestattet und damit gewohnt, hart zu arbeiten.

Robust, zuverlässig und effizient sichern sie hohe Saisonleistungen wenn es darauf ankommt. Das macht sie besonders für Familienbetriebe zu einem unverzichtbaren Helfer.



1

### Fendt E-Serie 5185

- Schnittbreite von 4,20 m bis 6,00 m
- 580 mm große Einzugsschnecke
- Fendt CornFlow™ Maispflücker Vorsatz
- 600 mm Durchmesser der Dreschtrommel
- 4,30 m lange Schüttler mit 150 mm Hub
- vier 250 mm hohe Fallstufen
- 4-reihiger Strohhäcksler

1

Kompakte Abmaße, große Leistung: Die Fendt E-Serie ist eine kompakte, aber schlagkräftige Maschine für Familienbetriebe.

2

Die sogenannten aktiven und geöffneten Rückwände der Fallstufen verbessern nochmals die Restkornabscheidung.



2

FENDT E-SERIE 5225

## Mein Fendt.

In der Erntezeit vollbringen Mensch und Maschine Höchstleistungen. Dies erfordert volle Konzentration und eine harmonische Zusammenarbeit. In der Komfortkabine finden Sie ausreichend Platz dafür. Die Bedienelemente sind ergonomisch angeordnet.

Die großzügigen Glasflächen der Kabine und die großen Seitenspiegel gewährleisten die besten Sicht auf Schneidwerk, Stoppel und die Maschinenseiten. Und dank des Multifunktionshebels haben Sie den 5225 E rund um die Uhr entspannt im Griff.

### Fendt E-Serie 5225

- Dreschtrommel mit 600 mm Durchmesser
- 8 gegeneinanderlaufende Dreschleisten
- Schnittbreite von 4,80 m bis 7,60 m
- 610 mm große Einzugsschnecke
- Messerbalken mit 1.254 Schnitten pro Minute
- Fendt CornFlow™ Maispflücker Vorsatz
- 5 Schüttler mit 4,30 m Länge und 150 mm Hub



1

1

Mit der neuen Generation des Fendt 5225 E Mähdreschers ist Ihr wertvolles Korn in besten Händen. Ob Getreide-, Raps- oder Maisernte – die leistungsfähige 600 mm große Dreschtrommel gewährleistet in Kombination mit einer großen Dreschkorbfläche ein intensives und zugleich schonendes Dreschen und Abscheiden.

2

Mit 6500 Litern bietet der Korntank des Fendt 5225 E eines der Top-Volumen am Markt. Dank der groß dimensionierten Korntankschnecke mit einer Förderleistung von 85 l/s ist der Mähdrescher nach nur ca. 80 Sekunden entladen.



2

## FENDT L-SERIE

# Das Beste rausholen.

Mit der L-Serie bieten wir Ihnen den perfekten Mähdrescher für Ihren Betrieb. Er zeichnet sich durch höchsten Komfort, beste Leistung, Zuverlässigkeit und seine flexiblen Einsatzmöglichkeiten aus. Unsere Mähdrescher sind vom Schneidwerk bis zur Strohablage perfekt durchdacht.

Immer mit dem Ziel, Ihnen eine hervorragende Einsatz- und Arbeitsqualität zu bieten. Neu in dieser Klasse ist die komfortable Proline Kabine mit dem einmaligen Bedienkonzept, der Fendt Variotronic.



1

### Fendt L-Serie

- Proline Kabine
- Fendt Variotronic Bedienkonzept
- Klimaanlage mit Heizung
- umfangreiches Beleuchtungskonzept
- beste Zugänglichkeit für tägliche Wartung
- PowerFlow Schneidwerke mit bis zu 6,80 m Schnittbreite
- Dreschtrommel mit 600 mm Durchmesser
- Dreschkorb mit unterschiedlichen Drahtabständen
- Dreschkorbabstand vorne/hinten separat einstellbar
- Abscheidekorb unter Rotationsabscheider MCS Plus kann weggeschwenkt werden
- elektrisch verstellbare HC-Siebe

1

Unsere Mähdreschermodelle der C- und L-Serie sind in der ParaLevel-Version erhältlich. Das System, basierend auf einem Parallelogramm, gleicht Hanglagen von bis zu 20 % aus.

2

Im Hauptmenü werden aktuelle und vorgegebene Schnitthöhe, Kornverluste von Strohschüttlern und Sieben sowie die Überkehrmenge angezeigt.



2

## FENDT C-SERIE

# Intelligent ernten.

Beste Wirtschaftlichkeit, modernste Technologien und hohe Flexibilität, dafür steht unsere C-Serie. Mit ihren zahlreichen Features definiert sie das Premiumsegment der oberen Mittelklasse neu. Spurführung mit VarioGuide, der neue Look und der 6-reihige Strohhäcksler sind nur einige der vielen Highlights.

Für landwirtschaftliche Betriebe und Lohnunternehmer, die eine Vielzahl verschiedener Fruchtarten ernten, lässt sich die Fendt C-Serie mit dem neuen Sektionaldreschkorb blitzschnell umrüsten. Das vordere Dreschkorbsegment lässt sich einfach ausbauen und kann durch die geöffnete Steinfangmulde ausgetauscht werden.



Das umfassende Beleuchtungskonzept sorgt für gute Arbeitsbedingungen – auch bei Nacht.

### Fendt C-Serie

- PowerFlow-Schneidwerke, bis zu 7,70 m Schnittbreite
- Dreschtrommel mit 600 mm Durchmesser
- Dreschkorb mit unterschiedlichen Drahtabständen
- Dreschkorbabstand separat einstellbar vorne/hinten
- Abscheidekorb unter Rotationsabscheider MCS Plus kann weggeschwenkt werden
- HC-Siebe
- ParaLevel Hangausgleich
- VarioGuide und VarioDoc Pro über Fendt Varioterminal 10.4"



1

1

Als echtes Fendt-Produkt gelten für die CornFlow™ Vorsätze natürlich auch die bekannten und umfangreichen Fendt Service- und Garantieleistungen.

2

Am FreeFlow-Schneidwerk erhöhen über die gesamte Breite angeordnete Einzugsfinger den Durchsatz der Einzugschnecke und gewährleisten eine aktive und schnelle Zufuhr in den Schrägförderer.



2



#### Fendt IDEAL

- Helix Prozessor
- Helix Rotoren: längste Rotoren am Markt für besten Drusch mit geringem Kraftaufwand
- IDEALbalance™ doppelt geformte Rücklaufböden
- Streamer 210 Korntank mit bis zu 17.100 l Volumen und 210 l/s Entleerungsrate
- AutoDock™ Vorsatz An- und Abbau in 5 Sekunden

**1**  
Der Fendt IDEAL ist ein von Grund auf neu entwickelter Mähdrescher. Bei der Entwicklung nutzte AGCO die enge Zusammenarbeit seinen weltweiten Kompetenzzentren und entwickelte jede Baugruppe so, dass sie unter allen Druschbedingungen ideale Ergebnisse liefert.

**2**  
Dank IDEALharvest™ stellt sich der Mähdrescher automatisch auf Basis vorgegebener Strategien selbstständig ein.

**3**  
Auf Wunsch koppeln Sie mit Fendt AutoDock™ den Vorsatz samt aller elektrischer, hydraulischer und mechanischer Verbindungen.

**4**  
Um ideale Ergebnisse zu erzielen, muss von Beginn an alles passen. Deswegen arbeiten alle Fendt IDEAL Mähdrescher mit der neuesten Generation der weltweit geschätzten PowerFlow Schneidwerke. Für einen sauberen Schnitt sorgt der Schumacher Messerbalken mit mehr als 1.220 Schnitten pro Minute.

#### FENDT IDEAL

## Recolour your harvest.

Fendt IDEAL. Ein Mähdrescher, vom leeren Blatt Papier und ohne Einschränkungen entwickelt, um ganz neue Dimensionen einer produktiven Ernte zu erreichen. Bereit für die heutigen und künftigen Anforderungen der professionellen Landwirte und Lohnunternehmer. Ein innovatives Druschsystem, das in jeder Fruchtart und unter jeden Bedingungen immer effizientesten Durchsatz und sauberste Ergebnisse liefert. Eine Maschine, die mit kompromissloser Qualität und bedingungsloser Zuverlässigkeit kürzeste Erntefenster optimal nutzt.

Ein intelligenter Technologieträger, der Sie der Ernte dank modernster Sensorik und intelligenter Vernetzung in einer nie dagewesenen Weise erleben lässt. Der komplett neue Helix Prozessor ist das Herzstück des Fendt IDEAL. Zwei Rotoren mit einer gewaltigen Länge von jeweils 4,85 m sorgen für perfekte Korn- und Strohqualität.



## FENDT IDEAL

# Mehr Leistung, mehr Durchsatz, mehr Komfort. Es ist Zeit für neue Dimensionen.

Eine perfekte Sicht auf das Schneidwerk sowie auf die Zuführung bei gleichzeitiger komfortabler und ergonomischer Lenkung und 790 PS sorgen für einen effizienten Arbeitstag. Eine größere Abscheidefläche in Verbindung mit einem neuen IDEALbalance™ bilden die Grundlage für beste Erntequalität.

Dank zwei zusätzlicher Abscheidekörbe beträgt die Korbfläche des Fendt IDEAL 10T 4,54 m². Dadurch verfügt das Fahrzeug im Vergleich zum Fendt IDEAL 9 über eine 12 % größere Abscheidefläche. Dies führt zu einer noch höheren Abscheidekapazität und einem noch höheren Durchsatz der Maschine.

Die geschwungenen Stufen sorgen für einen breiteren Luftauslass, wodurch die Luftmenge wesentlich gesteigert werden kann. Dies führt zu einer effizienteren Reinigung.

Um die Sicht auf das Schneidwerk optimieren zu können, bietet der Fendt IDEAL eine Revolution – IDEALDrive™.



## Eine neue Dimension der Ernte – Fendt IDEAL 10T

- höhere Motorleistung: 790 PS
- größere Abscheidefläche : +12 %
- gesteigerte Reinigungsleistung: vier Sektionen, geschwungene Doppelfallstufen
- neues Lenksystem: IDEALDrive™
- Fahrzeugabmaße: Unverändert

1

Die Joysticklenkung verbessert die Sicht und erleichtert die tägliche Arbeit.

2

Zwei zusätzlich offene Körbe vergrößern die Abscheidefläche.

3

Geschwungene Fallstufen sorgen für einen breiten Luftauslass.

4

790 PS bilden die Grundlage für maximalen Durchsatz.



# Erfahrung, Innovation und Zuverlässigkeit.

Fendt Quaderballenpresse	80 x 90 cm – 120 x 130 cm
Fendt Squadra 1290 UD	120 x 90 cm
Fendt Rotana 130 F und 130 F Xtra	125 cm
Fendt Rotana 130 F Combi	125 cm
Fendt Rotana 160/180 V und 160/180 V Xtra	70 cm – 160/180 cm
Fendt Rotana 160 V Combi	70 cm – 160 cm
Fendt Rollector 130/160	90 cm – 160 cm Ballendurchmesser

Bei Ballenpressen zählt der ideale Pressdruck. Perfekt verdichtetes Erntegut heißt: mehr Material pro Ballen, weniger Zeit auf dem Feld und beim Transport. Die Fendt Quader- und Rundballenpressen pressen optimale Ballen in Silage, Heu und Stroh. Die Pressen sind kompromisslos auf Zuverlässigkeit und Leistung ausgelegt und bieten innovative technische Lösungen, die Ihre Futterernte erleichtern.

## FENDT QUADERBALLENPRESSEN

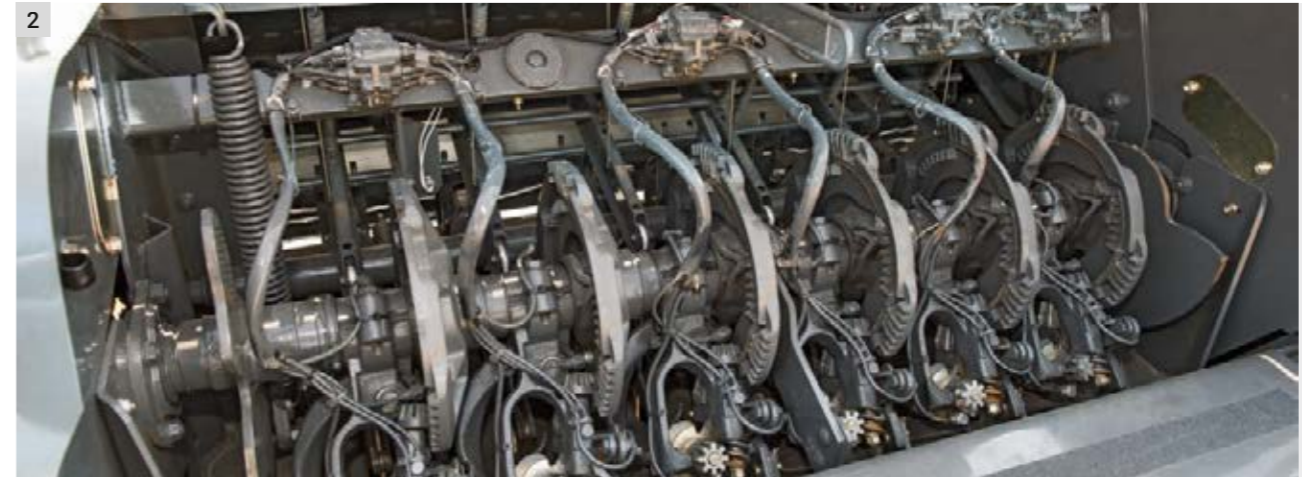
# Hohe Leistung bei absoluter Zuverlässigkeit.

Vor über 40 Jahren verließ die erste Quaderballenpresse das Werk in Hesston, USA. Damit wurde der Grundstein für eine der erfolgreichsten Geschichten in der Ernte-technik gelegt. Seit 2000 in alleinigem Besitz des AGCO-Konzerns, werden hier die Fendt Quaderballenpressen produziert.

Aufgrund der jahrzehntelangen Entwicklungs- und Produktionserfahrung zeichnen sich diese durch Stabilität, Langlebigkeit und perfekte Technik aus. Durch eine kontinuierliche und praxisorientierte Weiterentwicklung stellt Ihnen Fendt heute sechs Hochleistungspressen zur Auswahl.



Für einen gleichmäßigen Gutfluss in die Presse sorgt eine breite Pick-Up mit Rollenniederhalter und großem Leitblech.



### Fendt Quaderballenpressen

- 2,26 m breite Pick-Up
- V-förmiger Schneidrotor mit 6 Zinkenreihen
- ProCut Schneidwerk
- bewährtes Doppelknotersystem
- Garnvorrat von 30 Rollen
- serienmäßiges Querstromgebläse
- XD-Schwungrad mit 545 kg Gewicht für einen gleichmäßigen und ruhigen Lauf bei gleichzeitig hoher Kraftübertragung

1

Die Presskammerklappen werden automatisch über die doppelwirkenden Hydraulikzylinder am Presskanal gesteuert.

2

Die bewährten Doppelknoter der Fendt Quaderballenpressen garantieren eine zuverlässige Bindung, auch unter hohem Pressdruck.

3

Durch die flache Einlagerung des Garns ist das Befüllen einfach und bequem erledigt.



### Fendt Squadra 1290 UD

- ProCut Schneidwerk\*
- (B x H x L): 120 cm; 90 cm; max. 274 cm
- hochverdichtete Ballen
- Ultra-Hauptantrieb
- Rafferzuführung
- OptiFlow Pick-Up mit höherer Kapazität
- 6 Knoter in Kombination mit neuer Garngeneration
- Innovatives Design
- Intelligent Hay Dokumentationssystem\*

\*optional

**1** Um auf die veränderten Bedürfnisse der Kunden eingehen zu können und lange Transportwege rentabel zu machen, wurde die Fendt Squadra 1290 UD so konzipiert, dass sie Ballen mit 20% mehr Gewicht als mit bisherigen Quaderballenpressen produzieren kann. Die im Vergleich zur bekannten Fendt Quaderballenpresse XD um 55% größeren Pressdruckzylinder erzeugen die erforderliche Kraft, um diese enormen Ballengewichte zu erreichen.

**2** Fendt Intelligent Hay: Die Fendt Squadra sendet die Daten der Ballen und des Chips an die Cloud. Von dort können diese über die BaleLink App auf einem Handy, Tablet oder PC angezeigt werden. Per Scanner können die Daten auch direkt am Strohballen über den Chip im Garn ausgelesen werden. Der Nutzer kann den Zugang zu diesen Ballen-Daten auch für Händler oder andere Landwirte freigeben.

**3** Die EasyFill Garnkästen sind bequem vom Boden aus aufzufüllen. Die Anordnung der Rollen in 2 Reihen bietet Ihnen eine optimale Vorratsübersicht und beste Zugänglichkeit bei langen Arbeitstagen.

## FENDT SQUADRA 1290 UD Unstoppable.

Mit der Squadra 1290 UD Quaderballenpresse, geht Fendt neue Wege. Die Maschine ist mit einem Ultra-Hauptgetriebe sowie 6 Doppelknotern in Verbindung mit einer neu entwickelten Garnklasse ausgerüstet. Die Fendt Squadra liefert enorm hohe Pressdichten und maximalen Durchsatz. Optional ist das neue ProCut Schneidwerk mit bis zu 26 Messern verfügbar.

Bereit für die Zukunft. Mit Fendt Intelligent Hay wird die Datenerhebung und somit die Transparenz zu Geschäftspartnern enorm vereinfacht.

Die Fendt Squadra kann auf Wunsch ballenspezifische Daten erfassen und in einer Cloud speichern. Während des Pressvorgangs werden Daten zur Feuchte, Lagenanzahl, Siliermittelzugabe und Ballenabmaßen sowie GPS-Position erfasst. Diese Daten werden auf einem RFID-Chip gespeichert, der im Garn eingewebt ist. Zum Auslesen der Daten wird der RFID-Chip gescannt – die Daten werden in der BaleLink App auf Smartphone, PC oder Tablet angezeigt.



Der V-förmige Schneidrotor arbeitet mit einer Drehzahl von bis zu 120 U/min und liefert damit eine hohe Schnittfrequenz für beste Schnittqualität. Die abgesenkte Messerschubblende lässt sich zum Messerwechsel zur linken Maschinenseite herausziehen.



FENDT ROTANA 130 F

## Immer in Bestform.

Jeder Betrieb ist anders. Deswegen bieten wir die Fendt Rotana Festkammerpressen 130 F und 130 F Xtra an. Von der robusten, einfach ausgestatteten Einsteigermaschine ohne Messer mit geringem Leistungsbedarf bis hin zur Profimaschine 130 F Xtra: Die technischen Innovationen machen den Unterschied. Wenn es um die Ernte von qualitativ hochwertigem Futter geht, brauchen Sie Maschinen, auf die Sie sich verlassen können.

Die Fendt Rotana Rundballenpressen bieten Ihnen alles, was Sie dafür brauchen: Optimale und schonende Behandlung des Erntegutes und kompromisslose Zuverlässigkeit führen zu perfekten Ballen. Mit großzügiger Bereifung, einer breiten Pick-Up mit optimaler Boden Anpassung und der leichten, aber gleichzeitig robusten Bauweise sind die Fendt Festkammerpressen in jedem Gelände zuhause.



Mit dem EasyLoadSystem gelingt das Nachlegen von Netzen innerhalb kürzester Zeit. Die Netzbindung VarioNet funktioniert mit allen Standardnetzbreiten von 1,18 bis 1,35 m.



### Fendt Rotana 130 F

- 18 PowerGrip-Stahlwalzen
- Hydroflexcontrol Schneidboden
- Messergruppe mit bis zu 25 Messern
- kurvenbahnlose Pick-Up
- höchste Zuverlässigkeit

1

Jeder Einsatz stellt neue Herausforderungen an Mensch und Maschine. Deswegen bieten Ihnen die zwei Festkammerpressen, Fendt Rotana 130 F und 130 F Xtra, umfangreiche Ausstattungsmöglichkeiten und eine intuitive Bedienung. Dadurch können Sie sich voll und ganz auf die Futterernte konzentrieren.

2

Neben dem Rollniederhalter gibt es auch eine einfachere Variante mit Prallblech.

3

Bei Fendt Rundballenpressen halten Sie sich nicht lange mit der Wartung auf. Durch die leicht hochklappbaren Seitenklappen erreichen Sie die Wartungspunkte sehr leicht.



FENDT ROTANA 130 F COMBI

## Die Kombination für Qualitätsfutter.

Hohe Pressdichten, präziser Schnitt und ein sicherer Einschluss: So entsteht aus wertvollem Grünfutter perfekte Silage für beste Tiergesundheit. Dabei hilft Ihnen die Fendt Rotana 130 F Combi mit den richtigen Eigenschaften wie einem schnellen Auswurf, Wickelvorgang und einer einfachen Handhabung.

Wer sich für eine Fendt Rotana Press-Wickelkombination entscheidet, verzichtet nicht auf die Vorzüge der Fendt Rotana Rundballenpressen. Dank des modularen Systems wird die Wickeleinheit einfach an die Presse angebaut. Dabei erfolgt die Übergabe immer zuverlässig dank des flachen Presskammerwinkels.



Der Wickelring wird daher von Gummirollen geführt und angetrieben. Zwei weitere hydraulisch angetriebene Rollen sorgen dafür, dass die Führung und Spannung des Rings konstant bleibt.



### Fendt Rotana 130 F Combi

- 18 PowerGrip-Stahlwalzen
- Hydroflexcontrol Schneidboden
- Messergruppe mit bis zu 25 Messern
- kurvenbahnlose Pick-Up
- höchste Zuverlässigkeit
- verstärkte, stufenlos einstellbare Deichsel
- Wickeleinheit mit einstellbarer Foliendehnung
- geringe Presskammerneigung

1

Auf Wunsch können Sie die Ballenablage auf die Stirnseite der Ballen vornehmen. Das bietet Ihnen maximale Einsatzsicherheit in jedem Gelände.

2

Der Ballen wird durch die Ballengabel gelenkt und an den Wickeltisch übergeben. So kann die Heckklappe sofort wieder geschlossen werden.

3

Dank großvolumiger Bereifung sind Sie auf dem Feld bodenschonend und auf der Straße sicher unterwegs.



#### Fendt Rotana 160 V/160 V Xtra/180 V/180 V Xtra

- neues Rotana Design
- kurvenbahnlose Pick-Up
- HydroflexControl Förderkanalboden
- bis zu 25 Messer mit Gruppenschaltung
- ISOBUS
- spezielle Kammergeometrie mit minimalem Startraum
- zuverlässiger Kraftschluss dank Additional Drive System
- konstante Ballendichte dank Constant-Pressure-System mit mechanischer Heckklappenverriegelung
- variable Ballendurchmesser von 0,70 bis 1,60 m bzw. 1,80 m

- 1 Durch die intelligente Aufhängung der Heckklappe an der Schwinge fährt sie während des Ballenwachstums abwärts.
- 2 Der kleine Startraum sorgt für eine zuverlässige und frühe Kernrotation. Damit ist die Basis für perfekte Ballen garantiert.
- 3 Mit der variablen Rundballenpresse Fendt Rotana V pressen Sie ganz einfach Ballen mit einem Durchmesser von 0,70 m bis 1,60 m bzw. 1,80 m. Egal welcher Durchmesser – es gelingen immer erstklassig ausgeformte Ballen.
- 4 Die variable Fendt Rundballenpresse Rotana V überzeugt mit neuem Design und erstklassiger Technik. Die ungesteuerte Pick-Up ist wartungsfreundlich und laufruhig.

#### FENDT ROTANA 160 V/160 V XTRA/180 V/180 V XTRA

### Einfach unschlagbar.

Die vier variablen Rundballenpressen Fendt Rotana 160 V, 160 V Xtra, 180 V und 180 V Xtra bieten Ihnen umfangreiche Ausstattungsmöglichkeiten und eine intuitive Bedienung. Dadurch können Sie sich voll und ganz auf die Futterernte konzentrieren. Pressen Sie Stroh, Heu oder Silage einfach, schnell und unkompliziert.

Höchste Leistung realisieren Sie mit der Fendt Rundballenpresse zusammen mit einem Fendt Vario. Egal ob die komfortable Einstellung und Steuerung der Rundballenpresse über ISOBUS und des Varioterminals per Fingertipp oder der stufenlose Fahrkomfort des Variogetriebes: Im Team sind Fendt-Traktoren und Fendt-Pressen unschlagbar.



In den Modellen Rotana 160 V Xtra und 180 V Xtra steht Ihnen eine hydraulische Messergruppenschaltung von 0, 12, 13 und 25 Messern zur Verfügung.



FENDT ROTANA 160 V COMBI

## Zuverlässig bestes Futter ernten.

Die Fendt Rotana 160 V Combi vereint Pressen und Wickeln mit höchster Qualität, Präzision und Wirtschaftlichkeit. Die bewährte Presstechnik der variablen Rundballenpresse bildet das Herzstück dieser Maschine. Die Maschine überzeugt mit allen wichtigen Features der bewährten Rundballenpresse, wie dem robusten Powersplit-Getriebe im Ölbad und der kurvenbahnlosen Pick-Up, die für eine perfekte Futteraufnahme und einen optimalen Gutfluss sorgt.

Beste Ballenform und -dichte sind durch das Constant-Pressure-System (CPS) und die mechanische Heckklappenverriegelung garantiert. Blockaden machen Ihnen auch bei dieser Maschine dank Hydroflexcontrol nicht zu schaffen.



Der Ballen wird durch die Ballengabel gelenkt und an den Wickeltisch übergeben. So kann die Heckklappe sofort wieder geschlossen werden.



### Fendt Rotana 160 V Combi

- reine Netzbindung oder auch Garnbindung möglich
- Ballenform-Anzeige
- verstärkte, stufenlos einstellbare Deichsel
- Wickeleinheit mit einstellbarer Foliendehnung
- geringe Presskammerneigung

1

Die Fendt Rotana 160 V Combi vereint Pressen und Wickeln mit höchster Qualität, Präzision und Wirtschaftlichkeit. Die bewährte Presstechnik der variablen Rundballenpresse bildet das Herzstück dieser Maschine.

2

Die Fendt Rotana 160 V Combi passt die Geschwindigkeit des Transferarms an und bringt die seitlichen Platten in einen steileren Winkel damit der Ballen perfekt geführt wird.

3

Die Fendt Rotana 160 V Combi überzeugt auf ganzer Linie. Die Presskammer hat einen geringen Neigungswinkel, was für eine hohe Stabilität vor allem in Hanglagen sorgt. Zudem sorgt der geringe Neigungswinkel für einen optimalen Gutfluss und Durchsatz.



**Fendt Rollector 130 und 160**

- stabile Konstruktion für höchste Belastungen
- leichtes Wechseln der Folienrollen dank Schnellverschluss-System
- aktive Ballenablage für sanftes Ablegen der Ballen

**1** Je nach Futtermaterial und gewünschter Lagerzeit lässt sich die Anzahl der Folienlagen leicht einstellen. Über das Bediengerät können die Umdrehungen eingestellt werden, um somit die gewünschte Anzahl an Folienwicklungen zu erreichen.

**2** Das Antriebssystem des Wickeltisches hat extrem große Zahnräder und eine schwere Kette für eine lange Lebensdauer der Antriebe.

**3** Alle Rollector-Wickler legen ihre Ballen, je nach Modell unterschiedlich, jedoch immer ohne Beschädigung der Folie ab.

FENDT ROLLECTOR 130 UND 160

## Bestes Futter gut verpackt.

Die Fendt Rollector Rundballenwickler sind mit unterschiedlichen Systemen für das Aufnehmen und Ablegen der Ballen ausgerüstet. Dennoch haben sie eines gemeinsam: Sie legen den Ballen mühelos auf den Wickeltisch, ohne seine Form zu beeinträchtigen. Auch die Ablage auf den Boden erfolgt äußerst sanft, um Beschädigungen der Folie zu vermeiden.

Mit dem Fendt Rollector ist es je nach Ausstattung möglich, zwei Ballen gleichzeitig zu transportieren, jeweils einer auf dem Wickeltisch und einer auf dem Ladearm. Je nach Futtermaterial und gewünschter Lagerzeit können Sie die Anzahl der Folienlagen selbst bestimmen. Der Wickeltisch stellt die nötige Anzahl der Umdrehungen automatisch ein und sorgt für eine korrekte Folienüberlappung. Ein akustisches Signal zeigt dem Bediener, dass der Wickelvorgang beendet ist.





# Die Kraft der Präzision: Der neue Fendt Katana 650.

NEW

Fendt Katana 650

478 kW / 650 PS

Nennleistung nach ECE R 120

Mit dem neuen Katana 650 stellt Fendt einen im Kern weiterentwickelten Feldhäcksler mit deutlich gesteigerter Effizienz vor. Mit einem komplett neuen, auf Häckselqualität und Durchsatz getrimmten Gutfluss, sowie einem innovativen Allradantriebskonzept ist der neue Fendt Katana bereit für herausforderndste Einsätze. Je abwechslungsreicher die Bedingungen, desto mehr spielt der neue Fendt Katana seine Stärken aus.



### Der neue Fendt Katana 650

- komplett neuer Gutfluss: Fendt CropFlow 2.0
- komplett neue Walzencracker Fendt R & RS Cracker
- hervorragender Korn- und Pflanzenaufschluss bei bis zu 30 mm Schnittlänge
- bis zu 21% mehr Durchsatzleistung im Vergleich zum Vorgängermodell
- Maisgebiss wahlweise mit acht, zehn oder zwölf Reihen
- StalkBuster Maisvorsatz mit integriertem Maisstoppelmulcher
- Varioterminal 10.4", optional mit VarioGuide und VarioDoc Pro
- Variotronic Gerätesteuerung (optional) um beispielsweise einen ISOBUS-fähigen NIR-Sensor im Varioterminal zu visualisieren
- Überladehöhe von bis zu 6,2 m

**1**  
Der extrem effiziente R-Cracker mit einem Sägezahnprofil lässt keinem Korn eine Chance. Dank der gigantisch großen Aufbereitungsfläche zwischen den riesigen Crackerwalzen und einer Drehzahldifferenz von 30% oder 40% zwischen den beiden Aufbereiterrollen, liefert er übertragenden Kornaufschluss.

**2**  
Gerade für Langschnittsilage ist der RS-Walzencracker mit Sägezahnprofil und zusätzlicher gegenläufiger V-Spiralnute die perfekte Wahl. Auch Stängelteile werden dank der sich überlagernden Längs- und Queraufschlusswirkung der zusätzlichen Spiralnute komplett aufgespleißt.

**3**  
Der Fendt Katana 650 glänzt sowohl bei Kurz- als auch bei Langschnittsilage mit hervorragender Häcksel-, Aufbereitungs- und Silagequalität.

**4**  
Komplett neuer Gutfluss vom Einzug bis zum Auswurfbogen:  
Fendt CropFlow 2.0

### FENDT KATANA 650

## Fendt CropFlow 2.0: Gutfluss neu gedacht.

Der Gutfluss des neuen Fendt Katana 650 wurde von der Vorsatzaufnahme bis zum Auswurfbogen grundlegend weiterentwickelt und perfektioniert. Das Ergebnis ist der Fendt CropFlow 2.0. Dieser steht für höchstmögliche Schnitt- und Aufbereitungsqualität bei gesteigertem Durchsatz, reduziertem Verschleiß und einer höheren Kraftstoffeffizienz. Dank komplett neuer Walzenaufbereiter wird Ihr Mais auch bei 30 mm Langschnitt optimal aufbereitet.

Der Trommelboden wurde in Form und Länge angepasst. Der neue, noch längere Auswurfbogen mit größerem Querschnitt und optimierter Strömungsgeometrie sorgt für eine noch gezieltere Übergabe des Erntegutes zum Transportfahrzeug. Im Vergleich zum Vorgänger konnte die Kraftstoffeffizienz des neuen Fendt Katana 650 somit um bis zu 12% und die Durchsatzleistung um bis zu 21% gesteigert werden.



Die komplett neuen Walzencrackervarianten für den Fendt Katana 650 verfügen über äußerst große Aufbereiterwalzen mit einem Durchmesser von jeweils 300 mm.



## FENDT KATANA 650

# Durchzugsstark und schonend.

Im neuen Fendt Katana 650 ist der bewährte MTU 6-Zylinder Reihenmotor mit 15,6 Liter Hubraum verbaut. Er verfügt nun über zusätzliche 25 PS und erreicht damit 650 PS Nennleistung. Der Motor entfaltet schon bei niedrigen Drehzahlen unglaubliches Drehmoment bei gleichzeitig nochmals gesteigerter Kraftstoffeffizienz.

Optional können Sie Ihren Fendt Katana 650 mit dem neuen Assistenzsystem Fendt BalancedGrip ausstatten, das am Hang intelligent die Antriebsdrehmomente zu den Achsen bzw. Rädern regelt.

Es verhindert gerade beim Grashäckseln in sehr steilem Gelände ein Durchdrehen der Räder. Für Sie bedeutet das maximale Schonung der Grasnarbe, sauberes Erntegut und sicheres Arbeiten.

Für ein perfektes Ergebnis beim Messerschleifen wurde für den neuen Fendt Katana eine einzigartige, innovative Messerschleifeinrichtung entwickelt. Der Schleifstein wird hierbei während des Schleifvorgangs kontinuierlich nachgestellt. Schleifstein und Messer halten dadurch erheblich länger und die Wartungskosten werden reduziert.



Die Nennleistung und Durchzugsstärke des 15,6 Liter-MTU-Motors konnten durch ein umfassendes Performanceupdate deutlich gesteigert werden. Zudem erfüllt das Kraftpaket die Abgasstufe 5.



### Der neue Fendt Katana 650

- MTU 6-Zylinder Reihenmotor
- deutlich gesteigerte Nennleistung: 478 kW / 650 PS (ECE R120)
- Abgasstufe 5
- bis zu 12 % höhere Kraftstoffeffizienz im Vergleich zum Vorgänger in Kombination mit dem neuen Fendt CropFlow 2.0
- automatische Grenzlastregelung
- neue innovative Messerschleifeinrichtung mit kontinuierlicher Nachstellung des Schleifsteins
- intelligent geregeltes Allradantriebskonzept Fendt BalancedGrip auf Wunsch

1

Mit dem auf Wunsch verfügbaren variablen Lüfter mit Umkehrfunktion wird der Schmutz in einstellbaren Zeitabständen durch eine Änderung des Luftstroms weg vom Kühler gedrückt. Somit bringt der Kühler immer volle Kühlleistung und die Reinigungsintervalle verlängern sich.

2

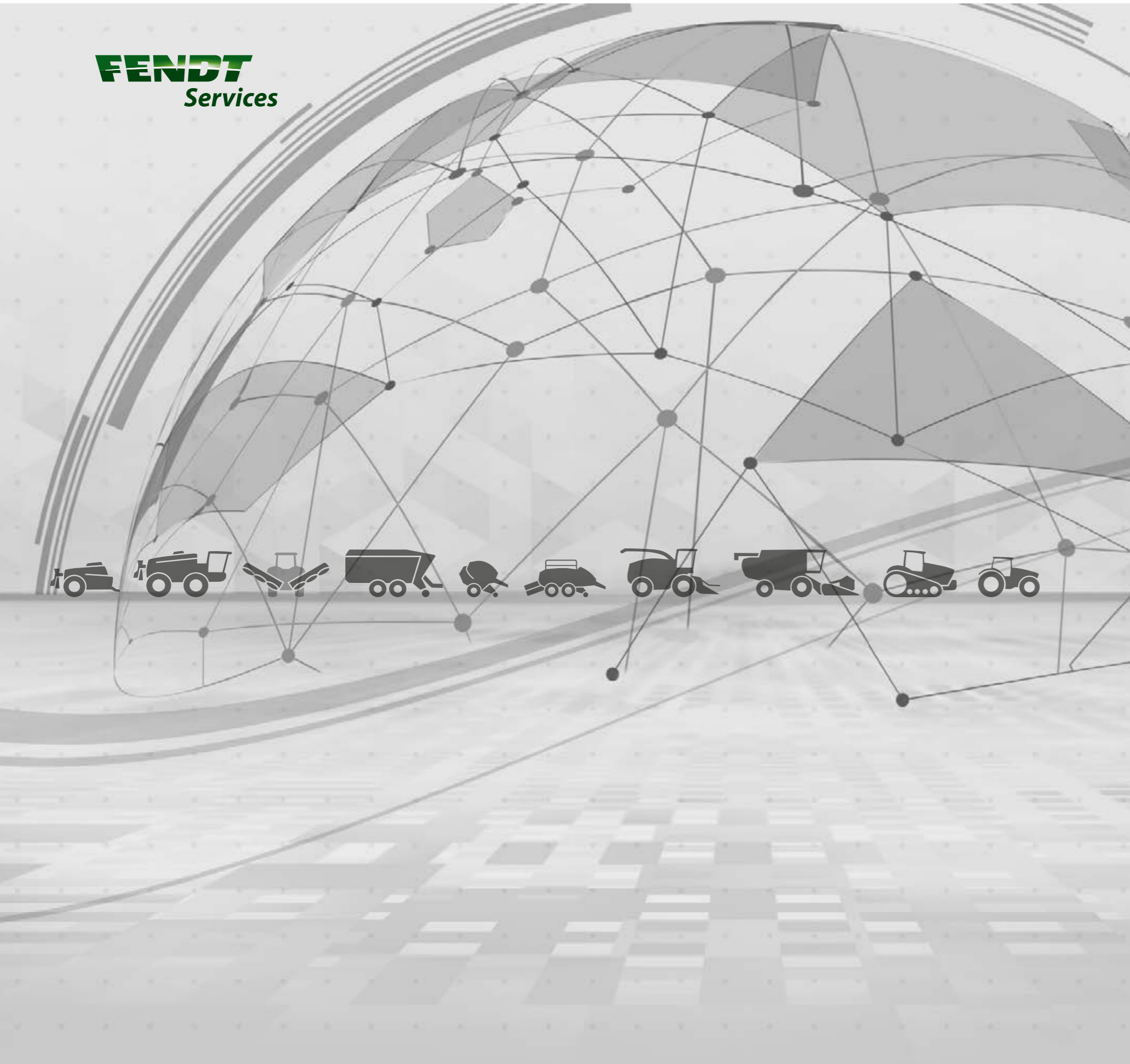
Mit der neuen innovativen Messerschleifeinrichtung führt Fendt ein Novum im Häckslermarkt ein. Der Schleifstein wird nicht stufenweise außerhalb des Schleifbereichs nachgestellt, sondern kontinuierlich und stufenlos während dem Schleifvorgang im Bereich des Messerblocks.

3

Mit der neuen Messerschleifeinrichtung werden die Messer über die ganze Trommelbreite gleichmäßig geschliffen und der Verschleiß an den Messern und dem Schleifstein auf ein Minimum gesenkt. Der perfekte Schliff garantiert einen exakten Messerabstand zur Gegenschneide und somit eine perfekte Schnittqualität.

4

Allradantrieb gehört beim neuen Katana 650 zum Serienumfang. Mit dem automatisch achs- bzw. radindividuell geregelten Allradantriebskonzept Fendt BalancedGrip (Option) meistert Ihr Katana auch steilstes Grünland ohne Schäden an der Grasnarbe.



Das beste Produkt  
unter dem besten  
Schutzschirm.



Mit einem Fendt erhalten Sie ein Hightech-Produkt für höchste Ansprüche. Entsprechend können Sie bei den leistungsfähigen, zertifizierten Fendt-Vertriebspartnern Service und Dienstleistungen der Extraklasse erwarten. Ob regelmässige Zertifizierung und sorgfältige Auswahl von Händlern mit erstklassigem Knowhow und Werkstattqualität, Fahrertraining für noch wirtschaftlichere Fahrweise oder attraktive Finanzierungs- und Mietangebote, der Fendt Service bietet Ihnen ein umfangreiches Leistungsspektrum rund um die Technik. So steigern Sie Ihre Wirtschaftlichkeit und Einsatzsicherheit.



# Fendt Certified.

Gebrauchte Fendt Traktoren, Mähdrescher und Feldhäcksler, die das Qualitätssiegel Fendt Certified tragen, haben beim Vertriebspartner eine intensive Prüfung durchlaufen, die sicherstellt, dass es sich um eine einwandfreie, werthaltige Gebrauchsmaschine handelt, die sich auch in einem guten optischen Zustand befindet. Im Rahmen jeder Zertifizierung durchlaufen die gebrauchten Maschinen Funktionstests. Neben Motor, Getriebe und Elektronik werden zudem weitere elementare Komponenten ausgiebig überprüft.

Zugelassen für die Zertifizierung werden Radtraktoren, Mähdrescher und Feldhäcksler, die maximal 8.000 Betriebsstunden geleistet haben und höchstens sieben Jahre alt sind. Die Maschinen können für maximal 2 Jahre und 2000 Maschinenstunden abgesichert werden. Im Rahmen jeder Zertifizierung durchlaufen die gebrauchten Maschinen Funktionstests. Neben Motor, Getriebe und Elektronik werden zudem weitere elementare Komponenten ausgiebig überprüft.



Certified      Certified Pro

Hydraulik-Anlage		✓
Elektronische Komponenten	✓	✓
Variogetriebe	✓	✓
Vorder- und Hinterachse	✓	✓
Front- / Heckzapfwelle	✓	✓
Kraftstoffanlage	✓	✓
Auspuff und Abgasnachbehandlung	✓	✓
Motor	✓	✓



**FENDT**  
Certified

Maschinenkauf ist Vertrauenssache. Mit Ihrer Entscheidung für eine Fendt Certified Maschine investieren Sie in Zuverlässigkeit und Flexibilität für Ihren Betrieb durch eine umfangreich geprüfte und top vorbereitete Gebrauchsmaschine.

Egal ob Traktor, Spritze, Häcksler oder Anbaugerät: Mit Fendt Care ist die Einsatzsicherheit immer gegeben.

Sie haben in die beste Technologie investiert, um perfekte Arbeit zu leisten. Schützen Sie diese Technik und sichern Sie sich volle Einsatzsicherheit, volle Kostenkontrolle und höchste Wertstabilität.



# Fendt Care.

Damit Landwirte und Lohnunternehmer jederzeit mit einer einsatzfähigen Fendt Maschine rechnen können, bietet Fendt einen maßgeschneiderten Wartungs- und Reparaturservice, der über die gesetzliche Gewährleistung hinausgeht. Diese deckt das Reparaturrisiko einer Neumaschine nur in den ersten 12 Monaten nach Auslieferung ab. Fendt Care setzt genau hier ein. Mit flexiblen Laufzeiten sowie flexiblen Tarifen mit und ohne Selbstbehalt kann auch nach dem ersten Jahr die Maschine abgesichert werden.

Die Gewährleistungsverlängerung bietet für die Kunden volle Kostenkontrolle und Planungssicherheit und bewahrt auch durch regelmäßige Wartung den Werterhalt der Maschine.

Fendt hat für das gesamte Full-Line-Programm ein leistungsfähiges Gesamtangebot. Mit einer Langzeit-Abdeckung von bis zu 8 Jahren und 8.000 Maschinenstunden im Bereich Traktoren, bietet Fendt beispielsweise die umfangreichste Absicherung und Laufzeit der Branche. Ebenfalls mit abgedeckt sind auch AGCO Original-Anbauten, wie Vorsätze oder Frontlader.

Mit dem Fendt Care „Gold“-Tarif\* können, neben den üblichen Reparaturkosten, auch weitergehende Risiken wie die Bergung und das Abschleppen, die Fahrzeugdiagnose oder die Messung der Motorleistung mit dem Leistungsprüfstand, in einem Komplett-Paket zusätzlich mit abgesichert werden. Mit einem „Platinum“-Tarif\* wird den Kunden zusätzlich auch eine Ersatzmaschine zur Verfügung gestellt.

\* Gültig für teilnehmende Märkte und Modelle. Änderungen und Irrtümer vorbehalten.

## Fendt Care



Max. Std/Ballen	8.000	5.000	3.000	50.000	10.000	8.000	2.000	25.000	4.000
Max. Jahr	1+7	1+4	1+4	1+4	1+7	1+7	1+2	1+2	1+2
Abdeckung (außer Verschleiß)	volle Abdeckung	volle Abdeckung	volle Abdeckung	volle Abdeckung	volle Abdeckung	volle Abdeckung	volle Abdeckung	volle Abdeckung	volle Abdeckung
Selbstbehalt (wahlweise)	0 €	0 €	0 €	0 €	0 €	0 €	0 €	0 €	0 €
optional	190 €	190 €	190 €	190 €	190 €	190 €	190 €	190 €	190 €
optional	490 €	490 €	490 €	-	490 €	490 €	-	-	-

## Fendt Care Pakete

### Bronze

### Silber

### Gold<sup>1</sup>

### Platinum<sup>2</sup>

Leistungsumfang	Regelmäßige Wartung, feste Wartungskosten	Absicherung gegen Reparaturrisiko (ohne Verschleiß)	Komplette Kostenabdeckung (ohne Verschleiß)	Absicherung der Kosten und Verfügbarkeit (ohne Verschleiß)
Maschinen-Typ	Alle	Alle	Radtraktoren	Radtraktoren
Regelmäßige Wartung	✓	✓	✓	✓
Reparaturkosten		✓	✓	✓
Selbstbehalt		SB wahlweise: 0 €, 190 €, 490 €	0 €	0 €
Reisekosten			✓	✓
Bergung und Abschleppen			✓	✓
Fehlersuche mit zusätzlichen Diagnosewerkzeugen			✓	✓
Leistungsprüfstand			✓	✓
Öle, Filter bei Motor- und Getriebereparatur			✓	✓
Nacht- und Wochenend-Zuschläge				✓
Ersatzmaschine				✓

<sup>1</sup> Gültig für Deutschland, Frankreich und England <sup>2</sup> Gültig für Deutschland, Frankreich und England mit teilnehmenden Händlern

# AGCO Finance: Wachstum durch echte Partnerschaft.

Durch unsere Erfahrung und unser Know-how erfüllen Fendt-Maschinen Ihre hohen Ansprüche, die Sie an moderne Landmaschinen und Softwarelösungen stellen. Die gleichen hohen Ansprüche stellen Sie auch an flexible und sichere Finanzdienstleistungen. Deswegen bietet AGCO Finance Finanzierungsoptionen, die flexibel an saisonale Zahlungsströme angepasst werden können. So bleibt die Nutzung modernster Landtechnik nicht länger nur eine denkbare Option, sondern wird zu einer machbaren Lösung, die Ihren Betrieb voranbringt.

#### **Kredit // Volle Flexibilität**

- Bedarfsorientierte Verträge
- Saisonale Rückzahlungen
- Blockrate am Ende der Laufzeit
- Individuelle Zahlungspausen
- Feste Zinssätze über die gesamte Laufzeit

#### **Leasing // Cashflow optimieren**

- Bedarfsgerechte Laufzeiten
- Rundum-Sorglos-Service-Paket
- In der Regel steuerliche Absetzung als Betriebsaufwand möglich

#### **Miete // Nutzen statt kaufen**

- Immer neueste Technik nutzen
- Entlastung der Kreditlinie
- Höchste Kosteneffizienz durch geringe Standzeiten
- Rundum-Sorglos-Service-Paket





# Fendt. Die Technologie- marke im AGCO-Konzern.

Seit 1997 gehört Fendt zum AGCO-Konzern. Fendt nimmt im AGCO-Konzern die Rolle der innovativen Premiummarke mit einem kompletten Produktportfolio ein und bietet den Kunden absolute Spitzentechnologien. Dabei profitieren alle Fendt-Produkte von der enormen Kompetenz, die entsteht, wenn sich das ganze Know-how aller AGCO-Standorte weltweit bei der Entwicklung und dem Testen neuer Produkte bündelt. Der Innovationsgeist, der hohe Qualitätsanspruch und die Leidenschaft für Landwirtschaft sind in jedem Produkt spürbar.



1

Struktur, Ordnung und absolute Sauberkeit charakterisieren die Philosophie des gesamten Werkes.

2

Werkzeug und Material werden übersichtlich und intelligent konzipiert an der Montagelinie bereitgestellt, so dass der Werker alles unmittelbar und entsprechend der geplanten Arbeitsinhalte zur Hand hat.

3

Die Arbeitsplätze und -schritte sind so ergonomisch und effizient wie nur möglich gestaltet.

4

Am Standort Asbach-Bäumenheim werden die Kabinen Just-In-Sequence montiert und gelangen unmittelbar in den Montageprozess.



# Hightech entsteht durch Hightech.

Fendt ist nicht nur ein Name, Fendt ist eine Überzeugung. Mit technischen Lösungen und Innovationen verändert Fendt die Landwirtschaft immer wieder aufs Neue und unterstützt Landwirte und Lohnunternehmer auf der ganzen Welt, Ihre tägliche Arbeit noch besser, noch effizienter und noch ressourcenschonender zu erledigen.

Darum setzt Fendt in seinen 9 Produktionsstätten jeden Tag auf erfahrene Mitarbeiter und modernste Technologien, um den Maßstab für höchste Qualität zu setzen. Hierbei kommen Bearbeitungszentren der neuesten Generation und hochmoderne CNC-Maschinen sowie Laser-Schneidmaschinen zum Einsatz. Mit der weltweit modernsten Lackieranlage zur Schlepperrumpflackierung setzt Fendt einen bisher unerreichten Meilenstein in der Branche. Sämtliche Arbeitsplätze und Prozesse entsprechen heute den modernsten Gesichtspunkten. Kundenorientierung wird bis in die Fertigung und Montage umgesetzt und gelebt. Bei Fendt entsteht Hightech durch Hightech.



3



4

# Standorte im Detail.

Der Grundstein für die herausragenden Fendt-Produkte wird in Marktoberdorf und Asbach-Bäumenheim gelegt. Alle Standard-Traktoren werden in Marktoberdorf entwickelt und produziert, während Asbach-Bäumenheim das Zentrum für Kabinen der Fendt-Produkte ist. Möglich macht das die Konzentration und Bündelung aller Kompetenzen bei Fendt. Die Lieferung der Kabinen erfolgt Just-In-Time und Just-In-Sequence. So kommen die Kabinen zur richtigen Zeit und in der richtigen Reihenfolge in Marktoberdorf an, in der sie am Montageband benötigt werden. Beide Standorte überzeugen dabei mit neuesten Technologien und Hightech-Anlagen.

Nach dem Entladen des Linien-LKW in Marktoberdorf werden die Kabinen auf eine Fördertechnik aufgesetzt. Eine spezielle Elektrohängebahn (EHB) bringt die Kabine automatisch über dem jeweiligen Schlepperrumpf in Position und senkt sie punktgenau ab. Ein weiteres technisches Highlight in Marktoberdorf ist die Rädermontage. Die Anlieferung der Räder erfolgt in Produktionsreihenfolge, vorkommissioniert auf Spezialgestellen. Mit Laser navigierte Elektrogabelstapler nehmen diese auf und fahren sie automatisch zum Verbauort. Der dort auf bis zu 600 mm angehobene Rumpf-Traktor erlaubt eine ergonomische, teilautomatisierte Rädermontage.

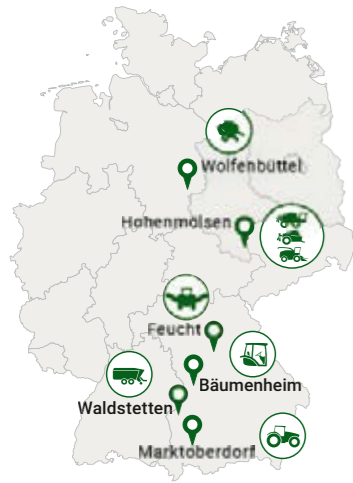
Fendt arbeitet kontinuierlich daran, besser und effektiver zu werden. In Marktoberdorf ist dazu das innovative und voll flexible Montagekonzept "VarioTakt" für Traktoren eingeführt worden. Der „VarioTakt“ schafft es, durch eine variable Taktung alle Fendt Traktorenbaureihen im One-Piece-Flow kundenauftragsbezogen auf einer Montagelinie zu bauen. Vom 200 V/F/P Vario bis hin zum 1000 Vario entstehen alle Traktoren auf einem Band. Mit einer einzigen Montagelinie wird schnell und flexibel auf die Kundenaufträge reagiert. Das Konzept sorgt für eine konstante Arbeitslast der Mitarbeiter und erhebliche Effizienzsteigerung sowie Qualitätssicherung.



## Marktoberdorf, Deutschland

Ein wichtiger Vorteil von Fendt sind Konzentration und Bündelung aller Kompetenzen. Am Standort in Marktoberdorf im Allgäu arbeiten alle Unternehmensbereiche zusammen an gemeinsamen Zielen. So sind beispielsweise Entwicklung und Produktion eng miteinander verzahnt und stellen sich in ständiger Abstimmung für künftige Trends der Agrarindustrie auf. Vertrieb, Marketing und Personal bereiten sich auf internationales Wachstum vor. In Marktoberdorf werden alle Standardtraktoren entwickelt, produziert und vertrieben.





**Hohenmölsen,  
Deutschland**



Hohenmölsen: modernste Produktion auf 42 Hektar. In einer hochmodernen Produktionshalle werden alle Anforderungen des technischen Fortschritts erfüllt und ideale Arbeitsbedingungen für die Montage des Feldhäckslers Fendt Katana geschaffen. Aber das ist nicht alles. Auch die Feldspritzen Rogator 300 und 600 erwachen hier zum Leben.



**Feucht,  
Deutschland**



Feucht: das Kompetenzzentrum für Grünfütterernte. Hier werden die Mähwerke Slicer und Cutter, die Former-Schwader und Twister-Wender entwickelt und produziert. Mit dem innovativen Einsatz von Lean-Management entstehen geringe Bestände und kurze Durchlaufzeiten in der Maschinenmontage.



**Wolfenbüttel,  
Deutschland**



Wolfenbüttel: der Entwicklungs- und Produktionsstandort für Festkammer und variable Rundballenpressen blickt auf eine enorme Erfahrung zurück. Diese Erfahrung drückt sich durch die hohe Fertigungsqualität jeder Presse aus und ständige Weiterentwicklungen zeugen von Innovationsdrang.



**Asbach-Bäumenheim,  
Deutschland**



In Asbach-Bäumenheim entstehen die Fendt Kabinen und Hauben. Die Produktionsschritte beginnen dort mit der Rohmaterial-Anlieferung. Über neueste Technologien und Hightech-Anlagen wird in der Einzelteil-Fertigung die Grundlage für die außergewöhnliche Qualität und das einzigartige Design gelegt.



**Waldstetten,  
Deutschland**



Waldstetten: steht für Maßarbeit im Ladewagenbau. Jeder Fendt Tigo Kombiwagen wird speziell nach Kundenanforderungen produziert. Alle Maschinen werden einem 100% Funktions- und Finishtest unterzogen. Der letzte Schliff folgt in der Finish- und Lackierabteilung. Am Ende rollt ein perfekt lackierter Hochqualitäts-Kombiwagen aus dem Werk.



**Jackson,  
USA**



Jackson: der Ort, an dem die Raupentraktoren entstehen und Raupenlaufwerke für Erntemaschinen entwickelt und gebaut werden. Um höchste Qualität und Innovationen nach vorne zu bringen, setzt man in Jackson auf Smart Glasses. Diese tragbaren Computer in Form einer Brille ermöglichen es den Mitarbeitern in Montage und Qualitätssicherung, Arbeitsanweisungen abzurufen und Checklisten strukturiert abzuarbeiten.



**Hesston,  
USA**



Hesston: unser Quaderballenpressen- und Erntetechnik-Kompetenzzentrum. Mit mehr als 40 Jahren Erfahrung werden in Hesston Quaderballenpressen von höchster Qualität gebaut. Mit der neuen, rund 18.850 m<sup>2</sup> großen Lackier- und Veredelungsanlage setzt der Standort neue Maßstäbe für die Landtechnikbranche.



**Breganze,  
Italien**



Breganze: die Heimat der AGCO European Harvesting Operations und Mährescherproduktion. Hier verlassen nur Maschinen mit allerhöchster Qualität den Hof. Im hochmodernen Gesamtprüfstand werden die Mährescher ganz genau untersucht und durchlaufen verschiedenste Testverfahren, damit der Kunde am Ende das hochwertige Produkt bekommt, für das der Name Fendt steht.



## Was können wir für Sie tun?

### Was unterscheidet die Fendt Services?

Service heißt bei uns, Ihre Arbeit zu kennen und zu verstehen, Ihren Anspruch an Zuverlässigkeit und Sicherheit zu erfüllen sowie nicht zuletzt in Ihrem wirtschaftlichen Sinne zu handeln. Wir stehen zu unseren Produkten und haben sie für höchste Ansprüche und einen dauerhaften Einsatz entwickelt. Unser Service ist dabei die partnerschaftliche Komponente bei Ihrer Arbeit.

### Wie erhalte ich ein Software Update?

Fendt Software ist updatefähig. So haben Sie immer den neuesten Stand der Technik in Ihrem Fendt. Dies sichert den technischen Vorsprung Ihrer Fendt Maschine, deren Werterhalt und hält Ihre Investition auch in Zukunft so aktuell wie am ersten Tag. Wenden Sie sich hierzu an Ihren Fendt Vertriebspartner.

### Was ist Fendt Expert?

Mit dem Fahrertraining Fendt Expert zum Vario Profi: Kennen Sie schon alle Funktionen, die die Technik für Sie bereithält? Nutzen Sie die Technologie, die in einem Fendt Vario steckt und lernen Sie mit Fendt Expert, sämtliche Funktionen optimal einzusetzen. Unser Team von professionellen Trainern führt Sie kompetent an die Nutzung des gesamten Leistungspotenzials Ihres Fendt Schleppers heran. Einfach bei Ihrem Vertriebspartner informieren und anmelden.

## Kontakt zu Fendt.

### fendt.com

Hier finden Sie alles online, vom Prospekt über technische Daten, Berichte über Kunden oder das Unternehmen bis hin zum Fendt Veranstaltungskalender.

### Fendt Konfigurator

Mit dem Fendt Fahrzeugkonfigurator haben Sie die Möglichkeit, das für Ihren Betrieb optimal ausgestattete Fahrzeug aus allen angebotenen Ausstattungsvarianten zusammenzustellen. Den Fendt Konfigurator finden Sie im Internet unter [www.fendt.com](http://www.fendt.com) direkt auf der Startseite über den Schnelleinstieg.

### fendt.tv

Rund um die Uhr Fendt – unsere Mediathek macht es möglich. Unser Internet-TV sendet 24 Stunden 7 Tage die Woche Aktuelles und Wissenswertes rund um Fendt.

### Probefahren

Auf [fendt.com](http://fendt.com) finden Sie unter "Service" den Bereich "Fendt Services". Wählen Sie dort den "Vorfürservice" aus und schon können Sie sich für eine Probefahrt der Maschine Ihrer Wahl anmelden.



# FENDT

It's Fendt. Weil wir Landwirtschaft verstehen.



[www.fendt.com](http://www.fendt.com)

AGCO GmbH – Fendt-Marketing  
87616 Marktberdorf, Deutschland

 **AGCO**  
Your Agriculture Company

Fendt ist eine weltweite Marke von AGCO.  
Die Angaben über Lieferumfang, Aussehen, Leistungen, Maße und Gewichte, Kraftstoffverbrauch und Betriebskosten der Fahrzeuge entsprechen den zum Zeitpunkt der Drucklegung vorhandenen Kenntnissen. Sie können sich bis zum Fahrzeugkauf ändern. Ihr Fendt-Vertriebspartner wird Sie gern über etwaige Änderungen informieren. Die abgebildeten Fahrzeuge sind nicht länderspezifisch ausgestattet.